

MĚSTSKÝ ÚŘAD SUŠICE

ODBOR DOPRAVY A SILNIČNÍHO HOSPODÁŘSTVÍ

✉ náměstí Svobody 138, 342 01 Sušice I; ☎ 376540111; 📠 376540112; 🖨 i7ab4sa

Ev. číslo: SUS-4287/2025

Číslo jednací: 665/25/DOP/No

V Sušici dne 18. února 2025

OZNÁMENÍ VEŘEJNOU VYHLÁŠKOU

OPATŘENÍ OBECNÉ POVAHY

STANOVENÍ PŘECHODNÉ ÚPRAVY PROVOZU NA POZEMNÍ KOMUNIKACI

Městský úřad Sušice, odbor dopravy a silničního hospodářství, jako příslušný správní orgán podle § 124 odst. 6 zákona č. 361/2000 Sb., o provozu na pozemních komunikacích a o změnách některých zákonů, ve znění pozdějších předpisů (zákon o silničním provozu), na základě žádosti právnické osoby Reno Šumava a.s., se sídlem Pražská 326, 384 22 Vlachovo Březí, IČO: 600 71 346, zastoupena společností SAFEROAD Czech Republic s.r.o., Plzeňská 666, 330 21 Líně, IČO: 252 29 761, ze dne 17. února 2025

stanovuje

v souladu s ustanovením § 77 odst. 1) písm. c) podle ust. § 77 odst. 5 zákona o silničním provozu, opatřením obecné povahy v souladu s ust. § 171 a násl. správního řádu, po předchozím písemném vyjádření Policie ČR, Krajské ředitelství policie Plzeňského kraje, Dopravní inspektorát Klatovy, ze dne 22. prosince 2024, pod č.j. KRPP-170677-2/ČJ-2024-030406 následující přechodnou úpravu provozu na silnici III tř. č. 17125 mezi obcí Bešetín a křižovatkou se silnicí III tř. č. 1694 a dále silnice III tř. č. 1694 v těsné blízkosti křižovatky se silnicí III tř. č. 17125 v územní působnosti Obecního úřadu obce s rozšířenou působností Sušice, za účelem zřízení pracovního místa a provádění stavebních prací při rekonstrukci mostů ev.č. 17125-1 a ev.č. 1694-5:

- Dotčený úsek:** Most ev.č. 17125-1 a ev.č. 1694-5 v k.ú. Žihobce na silnicích III. tř. č. 17125 a 1694.
- Stanovené dopravní značení a zařízení pro označení pracovního místa a značení objízdné trasy:** Příloha: Návrh DIO, samotná stavba bude realizována v režimu částečné uzavírky mostu (ev.č. 1694-5) a úplné uzavírky mostu (ev.č. 17125-1) a zřízení objízdné trasy uvedené v příloze.
- Doba platnosti:** od 17. 03. 2025 do 31. 08. 2025

4. Podmínky, za kterých lze provést tímto stanovenou přechodnou úpravu provozu na pozemní komunikaci:

- stanovené dopravní značky, světelné signály a zařízení související s označením pracovního místa na dotčené pozemní komunikaci budou instalovány bezprostředně před zahájením a demontovány při ukončení prací
- veškeré dopravní značky a zařízení musí svým provedením odpovídat příslušným ustanovením zákona č. 361/2000 Sb., o provozu na pozemních komunikacích a o změnách některých zákonů, ve znění pozdějších předpisů v návaznosti na vyhlášku č. 294/2015 Sb., kterou se provádějí pravidla provozu na pozemních komunikacích, na související předpisy a na platné ČSN, v souladu s TP-66 (Zásady pro přechodné dopravní značení na pozemních komunikacích) a TP-65 (Zásady pro dopravní značení na pozemních komunikacích)
- použité dopravní značky budou provedeny výhradně jako retroreflexní třídy minimálně 1 dle platné ČSN a musí být osazeny buď na stabilních stojanech opatřených červeno-bílými pruhy, spodní hranou ve výšce minimálně 0,60 m nad vozovkou, nebo na podpěrných sloupcích opatřených nátěrem se střídavě červeno-bílými pruhy šířky 0,10 – 0,20 m v celkové délce min. 0,45 m
- V případě, že si situace v místě prací z hlediska bezpečnosti a plynulosti provozu vyžádá zastavování vozidel (nepřehlednost úseku v důsledku situování stavebních mechanismů apod.), použije zhotovitel náležitě poučené a předepsaným způsobem vybavené zaměstnance ve smyslu § 79 odst. 1 písm. i) zákona č. 361/2000 Sb., o provozu na pozemních komunikacích
- podpěrné sloupky budou uchyceny v podkladních deskách
- použité dopravní značky budou po celou dobu udržovány v plně funkčním stavu a v čistotě a budou správně umístěny a připevněny

O d ů v o d n ě n í

Dne 17. února 2025 podala právnická osoba Reno Šumava a.s., se sídlem Pražská 326, 384 22 Vlachovo Březí, IČO: 600 71 346, zastoupena společností SAFEROAD Czech Republic s.r.o., Plzeňská 666, 330 21 Líně, IČO: 252 29 761, zdejšímu správnímu orgánu návrh na stanovení přechodné úpravy provozu na silnici III tř. č. 17125 mezi obcí Bešetín a křižovatkou se silnicí III tř. č. 1694 a dále silnice III tř. č. 1694 v těsné blízkosti křižovatky se silnicí III tř. č. 17125, za účelem povolení úplné a částečné uzavírky provozu, pro zřízení pracovního místa a provádění stavebních prací při rekonstrukci mostů ev.č. 17125-1 a ev.č. 1694-5. V návrhu byl uveden konkrétní důvod omezení provozu a návrh DIO. Žadatel si před zahájením řízení opatřil písemné vyjádření Policie ČR, Krajské ředitelství policie Plzeňského kraje, Dopravní inspektorát Klatovy, ze dne 22. prosince 2024, č.j. KRPP-170677-2/ČJ-2024-030406. Odbor dopravy a silničního hospodářství Městského úřadu Sušice stanovil přechodnou úpravu provozu na základě návrhu žadatele a po písemném vyjádření Policie ČR. V souladu s ust. § 77 odst. 5 zákona o silničním provozu nedoručoval zdejší úřad návrh opatření obecné povahy a nevyžýval dotčené osoby k podávání připomínek či námitek.

Poučení

Podle § 173 odst. 2 zákona č. 500/2004 Sb., správní řád, ve znění pozdějších předpisů, proti opatření obecné povahy nelze podat opravný prostředek. Podle ust. § 174 odst. 2 správního řádu lze soulad opatření obecné povahy s právními předpisy posoudit v přezkumném řízení. Usnesení o zahájení přezkumného řízení lze vydat do 1 roku od účinnosti opatření. Účinky rozhodnutí v přezkumném řízení nastávají ode dne jeho právní moci.

Roman Novotný
oprávněná úřední osoba

Ve smyslu ustanovení § 77 odst. 5 zákona o silničním provozu, opatření obecné povahy nabývá účinnosti pátým dnem po dni vyvěšení veřejné vyhlášky.

Toto opatření obecné povahy musí být zveřejněno na úřední desce:

- Městského úřadu Sušice
- Obecního úřadu Žihobce
- Obecního úřadu Bukovník

a musí být vyvěšeno na dobu nejméně 15-ti dnů (15. den je dnem oznámení)

Vyvěšeno dne:

Sejmuto dne:

Razítko a podpis orgánu, který potvrzuje vyvěšení a sejmutí návrhu.

Obdrží:

- SAFEROAD Czech Republic s.r.o., Plzeňská 666, 330 21 Líně
- Městský úřad Sušice, náměstí Svobody 138, 342 01 Sušice I, s žádostí o vyvěšení vyhlášky
- Obec Žihobce, Žihobce 20, 342 01 Sušice
- Obecní úřad Žihobce, Žihobce 20, 342 01 Sušice, s žádostí o vyvěšení vyhlášky
- Obec Bukovník, Bukovník 60, 342 01 Sušice
- Obecní úřad Bukovník, Bukovník 60, 342 01 Sušice, s žádostí o vyvěšení vyhlášky
- Správa a údržba silnic Plzeňského kraje, příspěvková organizace, Koterovská 162, 326 00 Plzeň

Dotčené orgány:

- Policie ČR, Krajské ředitelství policie Plzeňského okraje, Dopravní inspektorát Klatovy

Na vědomí:

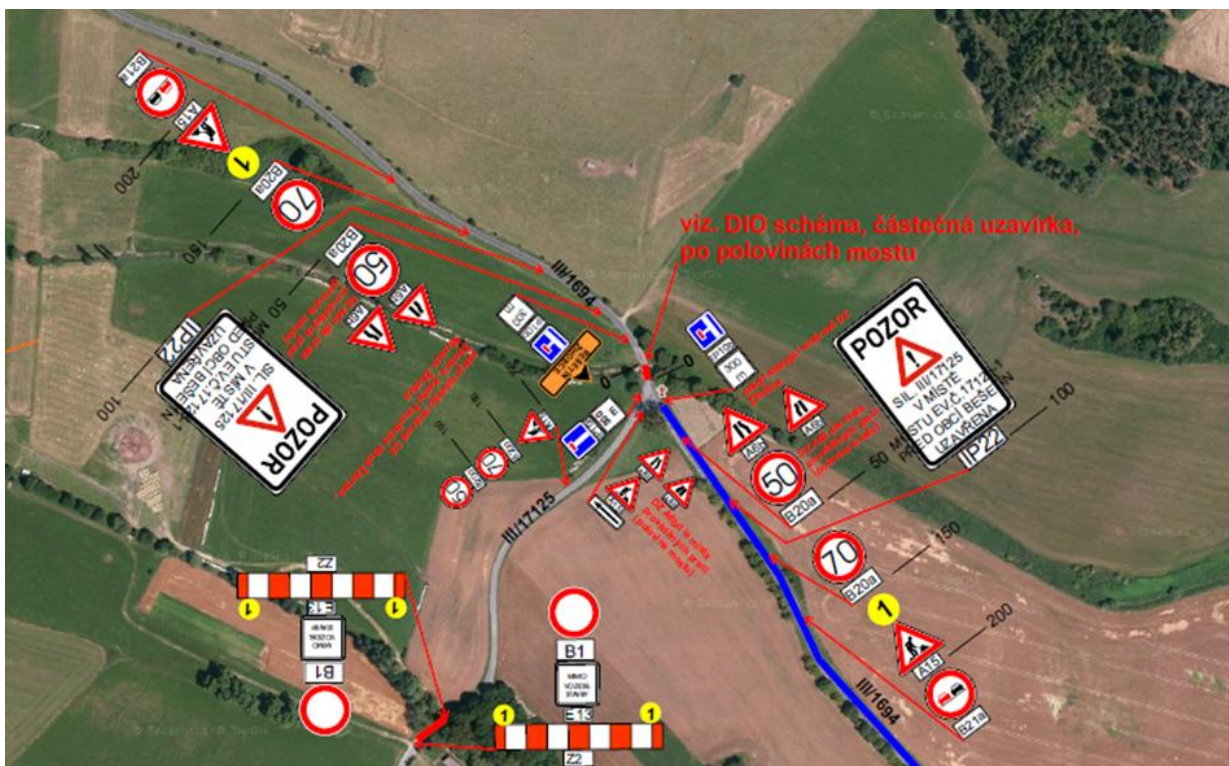
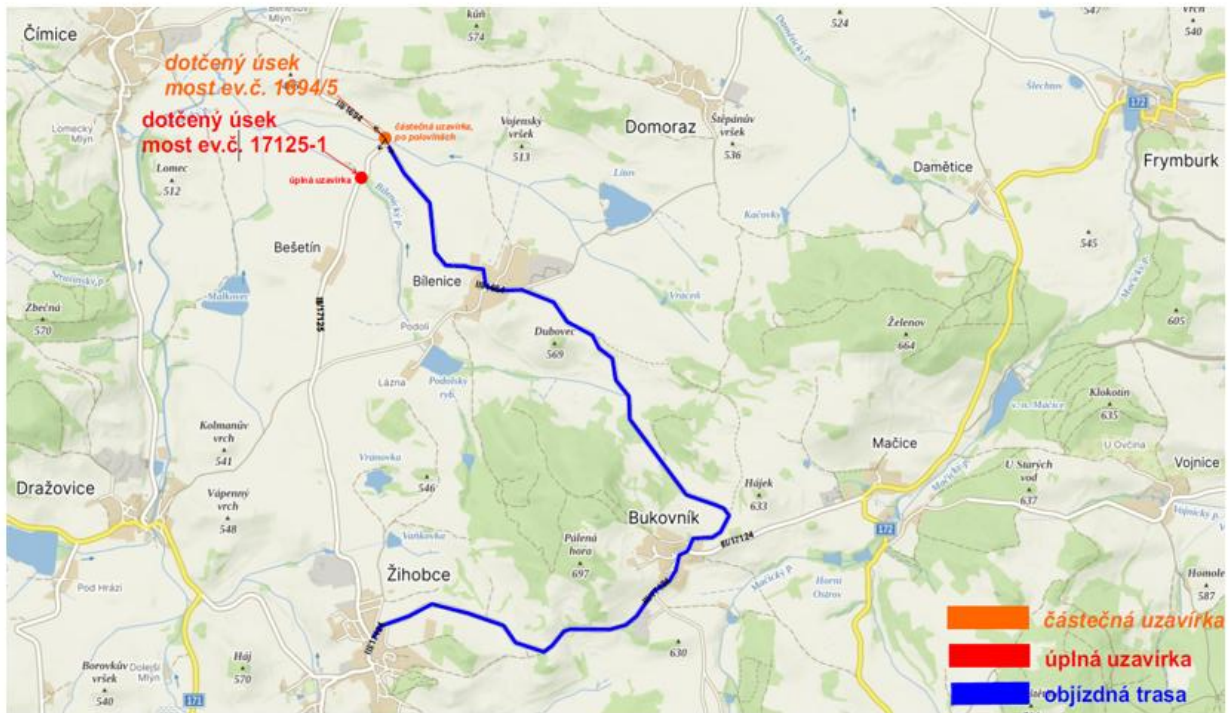
- vlastní

- Příloha: Návrh DIO

Situace - dotčený úsek, Bešetín

III/17125, oprava mostu ev.č. 17125-1, úplná uzavírka

III/1694, oprava mostu ev.č. 1694-5, částečná uzavírka, po polovinách



Návrh DIO - dotčený úsek, Bešetín
III/17125, oprava mostu ev.č. 17125-1, úplná uzavírka
III/1694, oprava mostu ev.č. 1694-5, částečná uzavírka, po polovinách

