

MĚSTSKÝ ÚŘAD SUŠICE

Odbor dopravy a silničního hospodářství

☎ 342 01 Sušice I, náměstí Svobody 138 , 📠 376540111, fax: 376540112

Evidenční číslo: SUS-34020/2023

Číslo jednací: 5762/23/DOP/Pa

V Sušici dne 8. prosince 2023

OZNÁMENÍ VEŘEJNOU VYHLÁŠKOU

OPATŘENÍ OBECNÉ POVAHY

STANOVENÍ PŘECHODNÉ ÚPRAVY PROVOZU NA POZEMNÍ KOMUNIKACI

Městský úřad Sušice, odbor dopravy a silničního hospodářství, jako příslušný správní orgán podle § 124 odst. 6 zákona č. 361/2000 Sb., o provozu na pozemních komunikacích a o změnách některých zákonů, ve znění pozdějších předpisů (zákon o silničním provozu), na základě žádosti právnické osoby Správa a údržba silnic Plzeňského kraje, příspěvková organizace, se sídlem: Koterovská 162, 326 00 Plzeň, IČ: 720 53 119, ze dne 20. listopadu 2023

s t a n o v u j e

v souladu s ustanovením § 77 odst. 1) písm. c) podle ust. § 77 odst. 5 zákona o silničním provozu, opatřením obecné povahy v souladu s ust. § 171 a násl. správního řádu, po předchozím písemném vyjádření Policie ČR, Krajské ředitelství policie Plzeňského kraje, odbor služby dopravní policie, ze dne 8. listopadu 2023, pod č.j. KRPP-158430-3/ČJ-2023-0300DP následující přechodnou úpravu provozu na silnicích II. a III. třídy v územní působnosti Obecního úřadu obce s rozšířenou působností Sušice, za účelem označení pracovního místa nebo místa, kde se nachází závada ve sjízdnosti:

- Dotčený úsek:** silnice II. a III. třídy na území obce s rozšířenou působností Sušice
- Stanovené dopravní značení a zařízení:**
 - schéma pro označení pracovního místa - operativní krátkodobá pohyblivá (mobilní): OKP 01, OKP 02, OKP 03, OKP 04, OKP 05, OKP 06, OKP 07, OKP 08a, OKP 08b, OKP 09;
 - schéma pro označení pracovního místa - operativní krátkodobá stabilní: OKS 01; OKS 02; OKS 03;
 - schéma pro označení pracovního místa - dlouhodobá stabilní: DS 01; DS 02; DS 03
- Doba platnosti:** od 01. 01. 2024 do 31. 12. 2024
- Podmínky, za kterých lze provést tímto stanovenou přechodnou úpravu provozu na pozemní komunikaci:**
 - stanovené dopravní značky související s označením pracovního místa na dotčené pozemní komunikaci budou instalovány bezprostředně před zahájením prací a na dobu nezbytně nutnou k provedení výše uvedených prací a to plně v souladu s ust. § 78 odst. 3 zákona o provozu na pozemních komunikacích;
 - veškeré dopravní značky a zařízení musí svým provedením odpovídat příslušným ustanovením zákona č. 361/2000 Sb., o provozu na pozemních komunikacích a o změnách některých zákonů, ve znění pozdějších předpisů v návaznosti na vyhlášku č. 294/2015 Sb., kterou se provádějí pravidla provozu na pozemních komunikacích, na související předpisy a na platné ČSN;
 - použité dopravní značky budou po celou dobu udržovány v plně funkčním stavu a v čistotě a budou správně umístěny a připevněny;
 - bude-li v případě potřeby provoz řízen náležitě poučenými pracovníky dle ust. § 79 odst. 1, písm. i), zákona o provozu na pozemních komunikacích bude to v souladu s ust. § 79 téhož zákona;

- při označování pracovních míst s délkou trvání delší než jeden den, výjimečně v odůvodněných případech delší než dva dny a v případě plánovaných oprav je nutno návrh přechodné úpravy provozu na pozemní komunikaci v předstihu samostatně projednat;
- budou-li probíhat práce v blízkosti křižovatky je nutno na ně upozornit i na ostatních přilehlých komunikacích (dle konkrétní situace – minimálně DZ A 15 + E 7b). Pokud bude v úseku označeném přechodným dopravním značením křižovatka, bude příslušné přechodné dopravní značení za křižovatkou zopakováno;
- v případě plánovaných oprav bude návrh dopravního opatření přizpůsobený konkrétním podmínkám předem předložen k vyjádření Dopravnímu inspektorátu Policie ČR v Klatovech. Po té bude přechodná úprava provozu na pozemních komunikacích stanovena příslušným krajským úřadem nebo obecním úřadem obce s rozšířenou působností.

O d ů v o d n ě n í

Odbor dopravy a silničního hospodářství Městského úřadu Sušice stanovil přechodnou úpravu provozu na základě návrhu žadatele po písemném vyjádření Policie ČR, DI Klatovy. V souladu s ust. § 77 odst. 5 zákona o silničním provozu nedoručoval zdejší úřad návrh opatření obecné povahy a nevyžýval dotčené osoby k podávání připomínek či námitek.

P o u č e n í

Podle § 173 odst. 2 zákona č. 500/2004 Sb., správní řád, ve znění pozdějších předpisů, proti opatření obecné povahy nelze podat opravný prostředek. Podle ust. § 174 odst. 2 správního řádu lze soulad opatření obecné povahy s právními předpisy posoudit v přezkumném řízení. Usnesení o zahájení přezkumného řízení lze vydat do 1 roku od účinnosti opatření. Účinky rozhodnutí v přezkumném řízení nastávají ode dne jeho právní moci.

Věra Pavluková
služební číslo 056

Ve smyslu ustanovení § 77 odst. 5 zákona o silničním provozu, opatření obecné povahy nabývá účinnosti pátým dnem po dni vyvěšení veřejné vyhlášky

Toto opatření obecné povahy musí být zveřejněno na úřední desce:

- Městského úřadu Sušice

a musí být vyvěšeno na dobu nejméně 15-ti dnů (15. den je dnem oznámení)

Vyvěšeno dne:

Sejmuto dne:

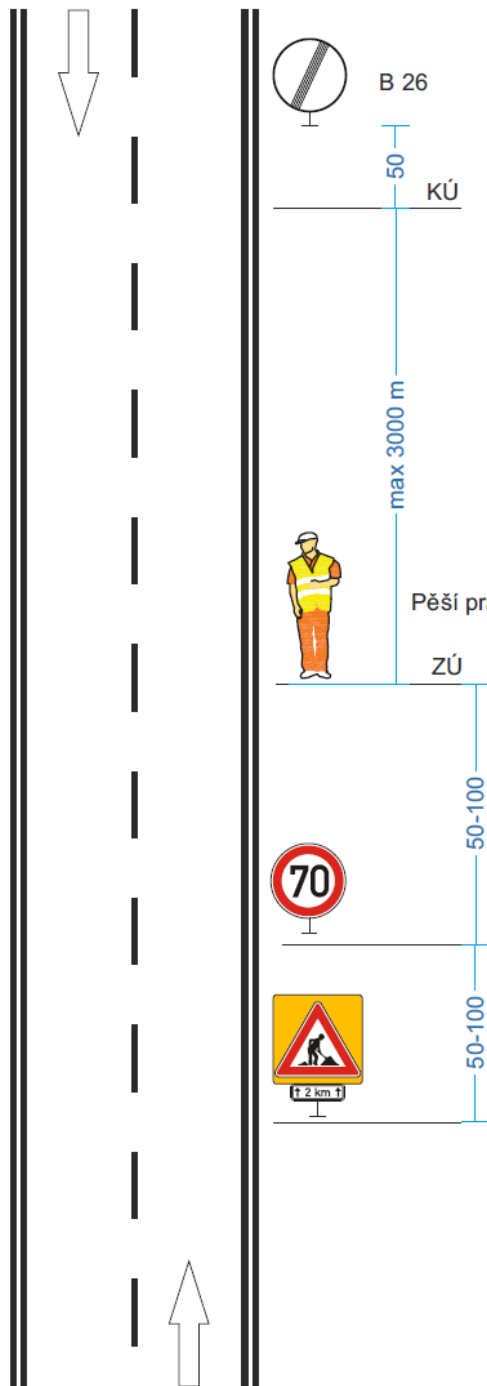
Obdrží:

- Správa a údržba silnic Plzeňského kraje, příspěvková organizace, Koterovská 162, 326 00 Plzeň

Dotčené orgány:

- Policie ČR, Krajské ředitelství policie Plzeňského kraje, odbor služby dopravní policie
- Policie ČR, Krajské ředitelství policie Plzeňského kraje, Dopravní inspektorát Klatovy
- vlastní

OKP 01



Pracovní místo
krátkodobé pohyblivé
dvoupruh
krajnice

Činnost pracovníků mimo vozovku bez vozidla

Činnosti:
sběr odpadu, úklid odpočívek, úklid větví,
sběr kamene z příkopu

Délka pracovního místa je max. 3 km

Pěší pracovník

B 20a (70, případně 50)
při práci v obci se užije B 20a (30)

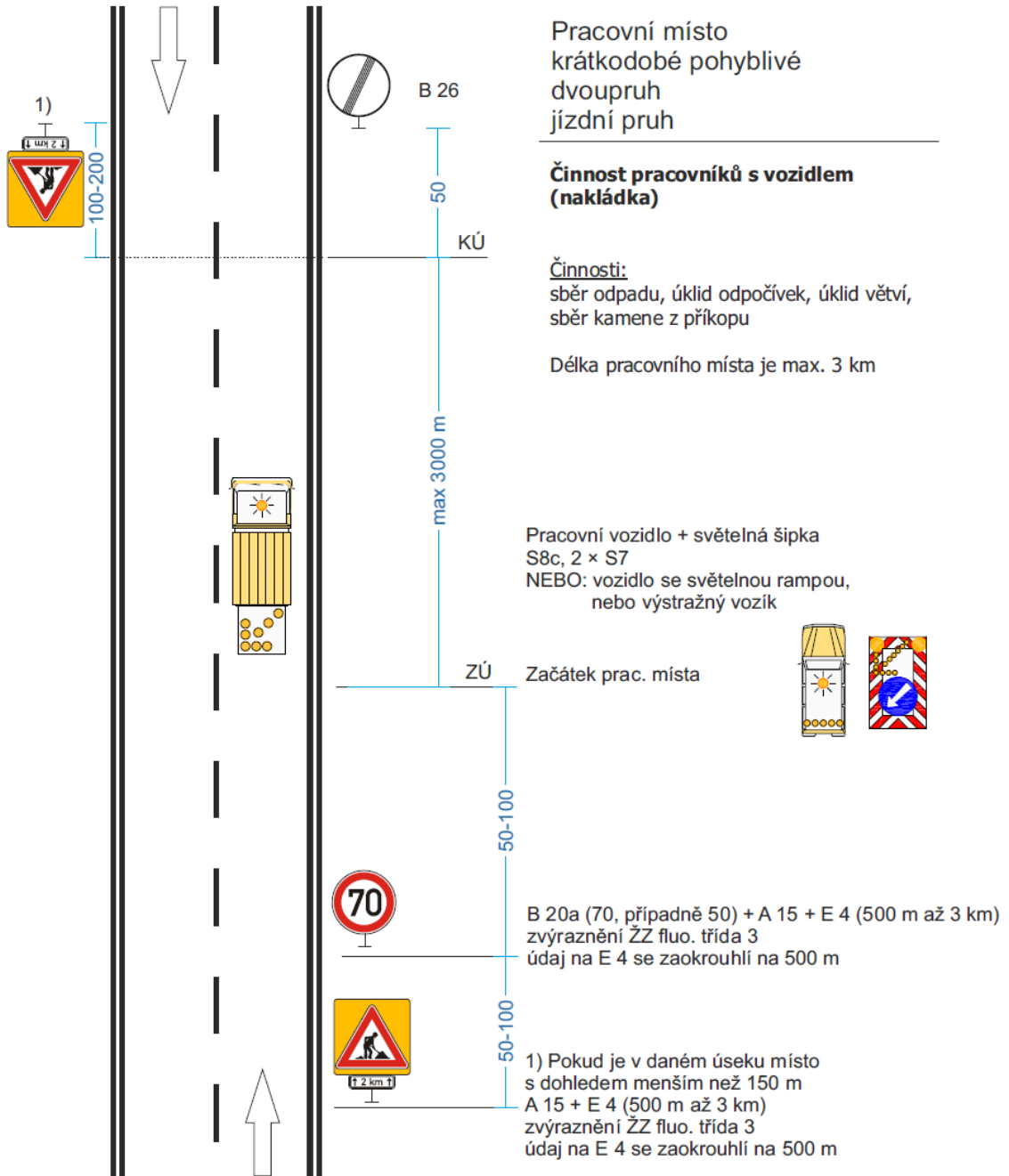
A 15 + E 4 (500 m až 3 km)
zvýraznění ŽZ fluo. třída 3
údaj na E 4 se zaokrouhlí na 500 m

Kóty jsou v metrech

Stanoveno opatřením
zn.: 5762/23/DOP/Pa ze dne: 08. 12. 2023

MĚSTSKÝ ÚŘAD
342 01 Sušice
okres Klatovy

OKP 02



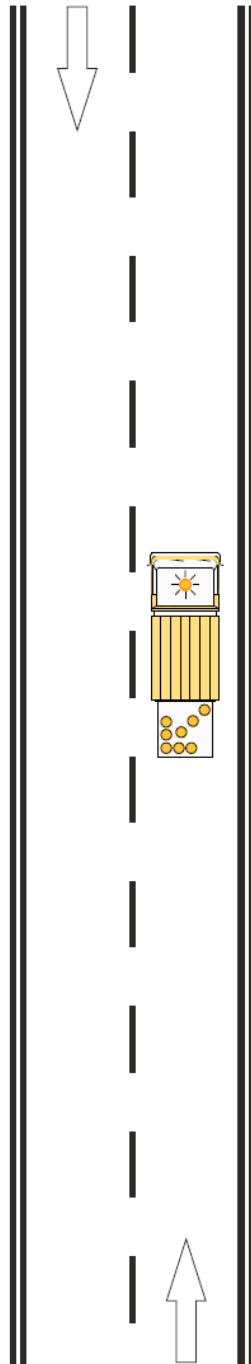
Kóty jsou v metrech

Stanoveno opatřením

zn.: 5762/23/DOP/Pa ze dne: 08. 12. 2023

MĚSTSKÝ ÚŘAD
342 01 Sušice
okres Klatovy

OKP 03



Pracovní místo
krátkodobé pohyblivé
dvoupruh
jízdní pruh

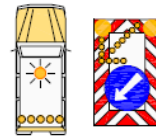
Činnosti:
kontroly silnic

Použije se pouze na kontroly silnic II. a III. tříd, kdy doba osádky mimo vozidlo je krátká a nepravidelná. Při provádění činnosti v delším časovém úseku bude pracoviště označeno dle schématu OKP 02.

Délka pracovního místa je max. 3 km

Pracovní vozidlo + světelná šipka
S8c, 2 × S7
NEBO: vozidlo se světelnou rampou,
nebo výstražný vozík

Začátek prac. místa



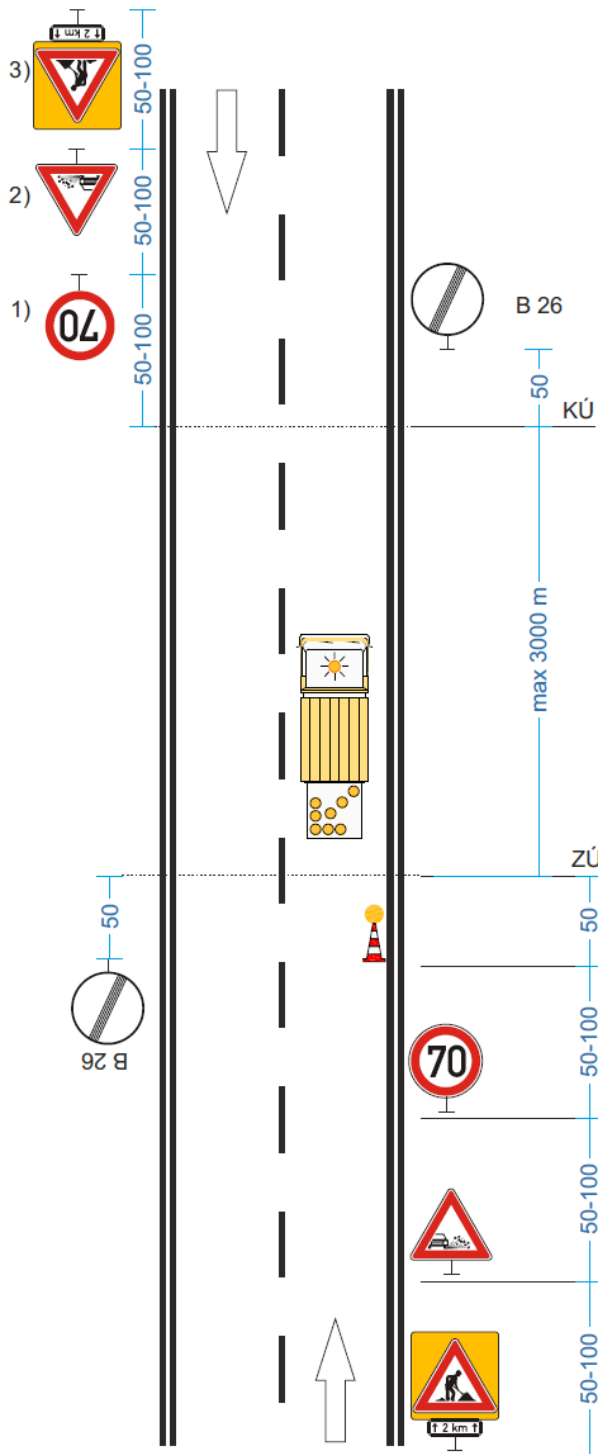
Vozidlo bude odstaveno vždy na vozovce před pracovníky (ve směru jízdy) tak, aby tvořilo pevnou ochranu pracovníků.

Kóty jsou v metrech

Stanoveno opatřením
zn.: 5762/23/DOP/Pa ze dne: 08. 12. 2023

MĚSTSKÝ ÚŘAD
342 01 Sušice
okres Klatovy

OKP 04



Kóty jsou v metrech

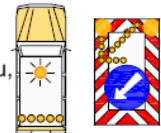
Pracovní místo
krátkodobé pohyblivé
dvoupruh
jízdni pruh

Činnosti:
výprava tryskovou metodou

Délka pracovního místa je max. 3 km

Při výpravách prováděných tryskovou metodou, nebo podobným způsobem, bude pracovní místo (úsek prací) po ukončení činnosti označeno DZ A8, DZ B20a 70, případně 50 (v obci 30) + E 4, v odpovídající vzdálenosti, v obou směrech jízdy.
Úsek zůstane označen do zametení vozovky.

Pracovní vozidlo + světelná šipka
S8c, 2 × S7
NEBO: vozidlo se světelnou rampou,
nebo výstražný vozík



Začátek prac. místa

Na přehledných úsecích s malou intenzitou provozu bude 50 m před pracovním místem osazen světelný kužel Z1.

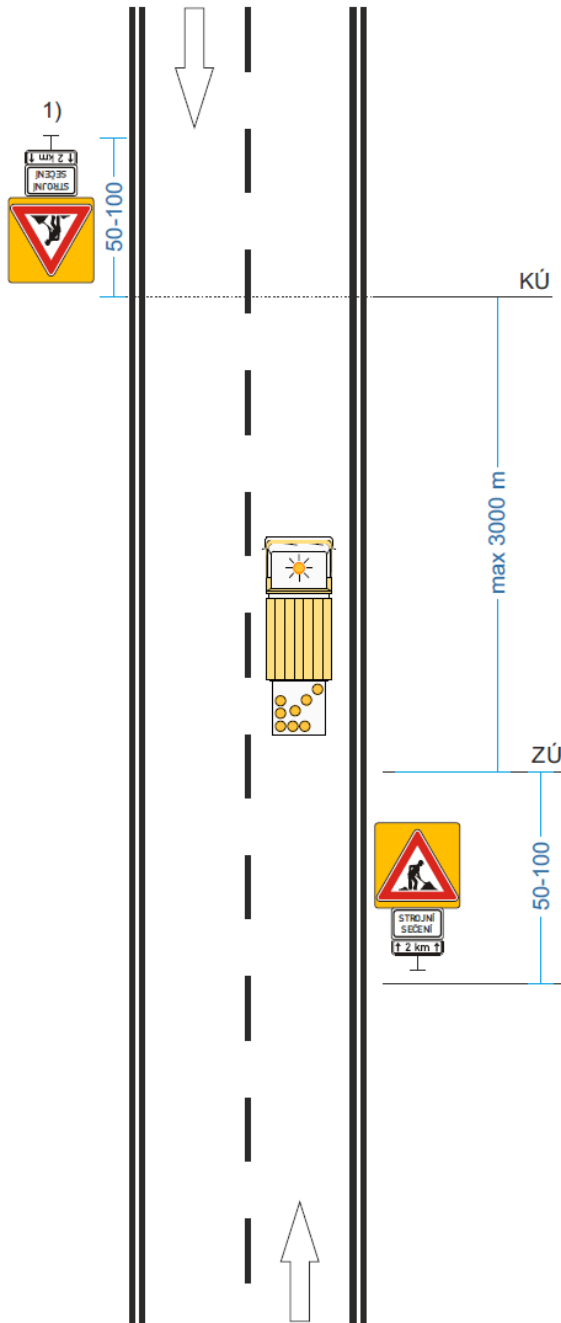
V nepřehledných úsecích bude provoz řízen pracovníky, kteří budou řádně poučeni a vybaveni.

- 1) 1) B 20a (70, případně 50)
při práci v obci se užije B 20a (30)
- 2) 2) A 17
- 3) 3) A 15 + E 4 (500 m až 3 km)
zvýraznění ŽZ fluo. třída 3
údaj na E 4 se zaokrouhlí na 500 m

Stanoveno opatřením
zn.: 5762/23/DOP/Pa ze dne: 08. 12. 2023

MĚSTSKÝ ÚŘAD
342 01 Sušice
okres Klatovy

OKP 06



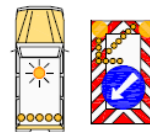
Pracovní místo
krátkodobé pohyblivé
dvoupruh
jízdní pruh

Činnosti:
sečení travního porostu, metení vozovek

Délka pracovního místa je max. 3 km

Pracovní vozidlo + světelná šipka
S8c, 2 x S7
NEBO: vozidlo se světelnou rampou,
nebo výstražný vozík

Začátek prac. místa



1)

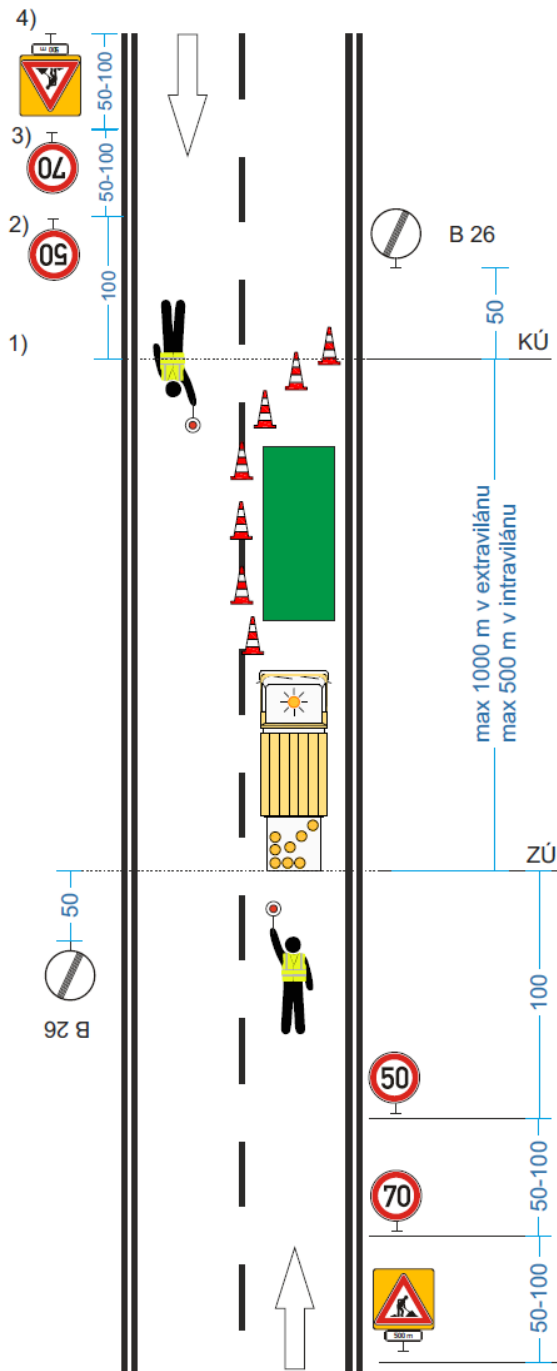
1) A 15 + E13 „STROJNÍ SEČENÍ“,
případně „STROJNÍ METENÍ“ +
E 4 (500 m až 3 km) +
zvýraznění ŽZ fluo. třída 3
údaj na E 4 se zaokrouhlí na 500 m

Kóty jsou v metrech

Stanoveno opatřením
zn.: 5762/23/DOP/Pa ze dne: 08. 12. 2023

MĚSTSKÝ ÚŘAD
342 01 Sušice
okres Klatovy

OKP 07



Kóty jsou v metrech

Pracovní místo
krátkodobé pohyblivé
dvoupruh
jízdni pruh

Činnosti:
technologie - mikrokobec jednovrstvý,
zálivka spár

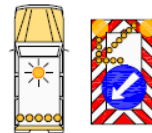
Délka pracovního místa je max. 1000 m v
extravilánu a 500 m v intravilánu

Uzávěra dopravními kužely
odstup max. 6 m
doporučená výška min. 0,5 m

počet kuželů dle potřeby a dle délky pracovního
místa

Pracovní vozidlo + světelná šipka
S8c, 2 × S7
NEBO: vozidlo se světelnou rampou,
nebo výstražný vozík

Začátek prac. místa



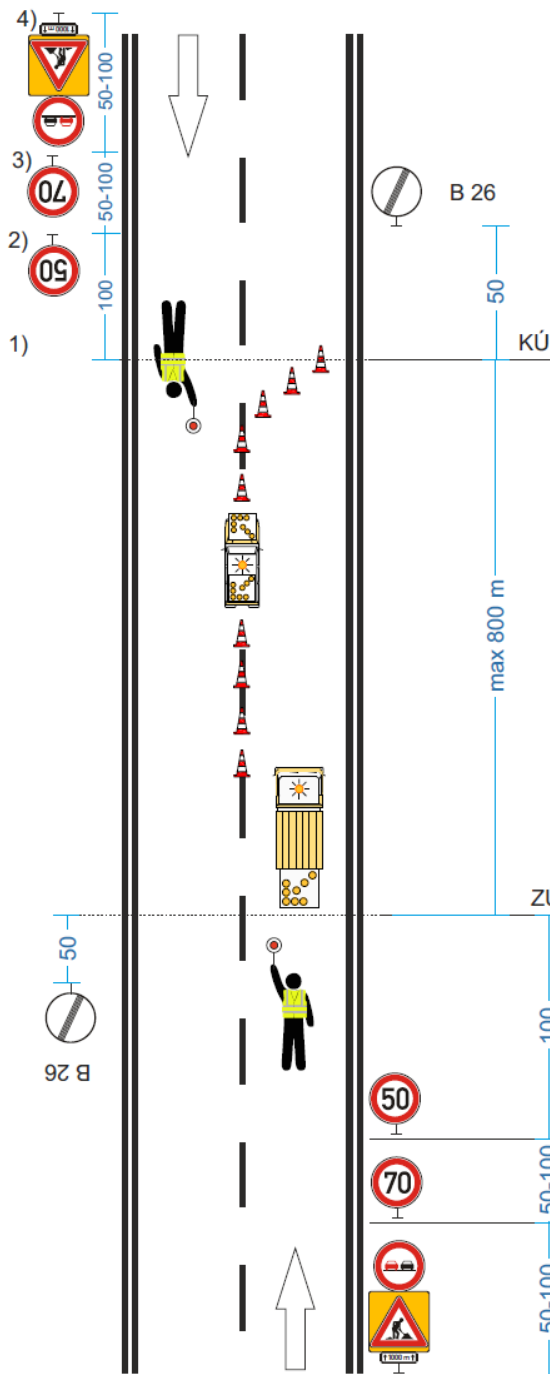
- 1) 1) K zajištění bezpečnosti a plynulosti silničního provozu bude dopravní značení doplněno o osoby řádně poučené a vybavené
- 2) 2) B 20a (50)
při práci v obci se užije B 20a (30)
- 3) 3) B 20a (70)
při práci v obci se nepoužije
- 4) 4) A 15 + E 3a (500 m)
zvýraznění ŽZ fluo. třída 3

Stanoveno opatřením
zn.: 5762/23/DOP/Pa ze dne: 08. 12. 2023

MĚSTSKÝ ÚŘAD
342 01 Sušice
okres Klatovy

P. Kralová

OKP 08a



Kóty jsou v metrech

Pracovní místo
krátkodobé pohyblivé
dvoupruh
jízdní pruh

Činnosti:
provádění vodorovného DZ na sil. II. a III.
tříd - středová čára

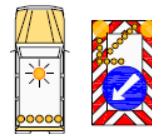
Délka pracovního místa je max. 800 m

Pracovní vozidlo pro provádění VDZ

Uzávěra dopravními kužely
odstup max. 6 m
doporučená výška min. 0,5 m

Pracovní vozidlo + světelná šipka
S8c, 2 × S7
NEBO: vozidlo se světelnou rampou,
nebo výstražný vozík

Začátek prac. místa



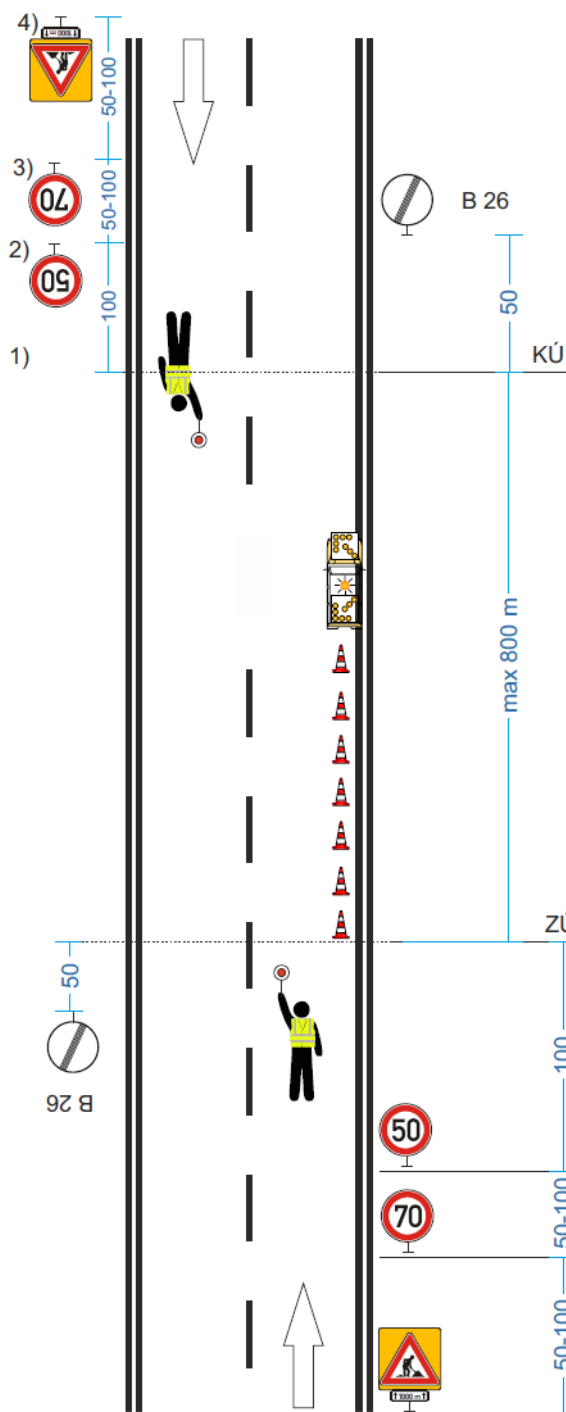
- 1) 1) zajištění bezpečnosti a plynulosti silničního provozu bude dopravní značení doplněno o osoby řádně poučené a vybavené
- 2) 2) B 20a (50)
při práci v obci se užije B 20a (30)
- 3) 3) B 20a (70)
při práci v obci se nepoužije
- 4) 4) B 21a + A 15 + E 4 (1000 m)
zvýraznění ŽZ fluo. třída 3

Stanoveno opatřením
zn.: 5762/23/DOP/Pa ze dne: 08. 12. 2023

MĚSTSKÝ ÚŘAD
342 01 Sušice
okres Klatovy

P. Hrubý

OKP 08b



Pracovní místo
krátkodobé pohyblivé
dvoupruh
jízdni pruh

Činnosti:
provádění vodorovného DZ na sil. II. a III.
tříd - vodící čára

Délka pracovního místa je max. 800 m

Pracovní vozidlo pro provádění VDZ

Uzávěra dopravními kužely
odstup max. 6 m
doporučená výška min. 0,5 m

ZÚ Začátek prac. místa

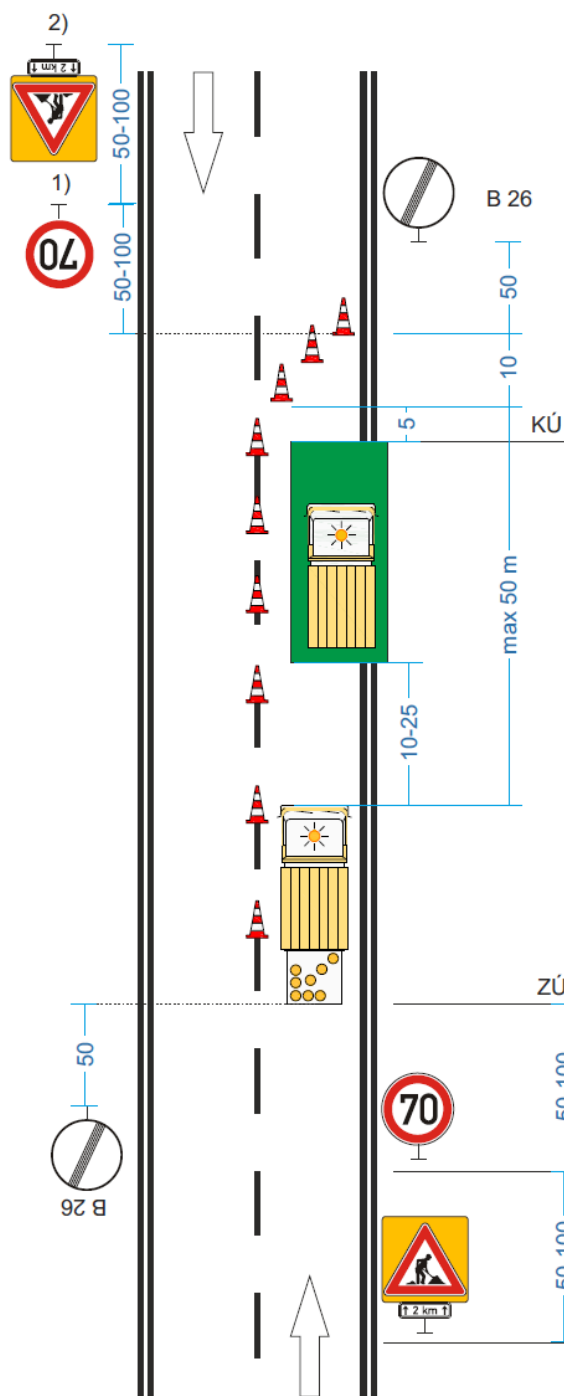
- 1) 1) zajištění bezpečnosti a plynulosti silničního provozu bude dopravní značení doplněno o osoby řádně poučené a vybavené
- 2) 2) B 20a (50)
při práci v obci se užije B 20a (30)
- 3) 3) B 20a (70)
při práci v obci se nepoužije
- 4) 4) A 15 + E 4 (1000 m)
zvýraznění ŽZ fluo. třída 3

Kóty jsou v metrech

Stanoveno opatřením
zn.: 5762/23/DOP/Pa ze dne: 08. 12. 2023

MĚSTSKÝ ÚŘAD
342 01 Sušice
okres Klatovy

OKS 02



Kóty jsou v metrech

Pracovní místo
krátkodobé stabilní
dvoupruh
jízdni pruh (zvýšená ochrana)

Činnosti:
viz příloha

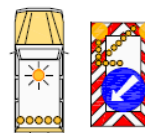
Délka pracovního místa je max. 50 m

Dopravní kužely, výška min. 0,5 m
odstup max 9 m

Pracovní vozidlo / pracovní místo
DOPORUČENO: Na vozidel světelná šipka
nebo světelná rampa

Pracovní vozidlo + světelná šipka
S8c, 2 × S7
NEBO: vozidlo se světelnou rampou,
nebo výstražný vozík

Začátek prac. místa



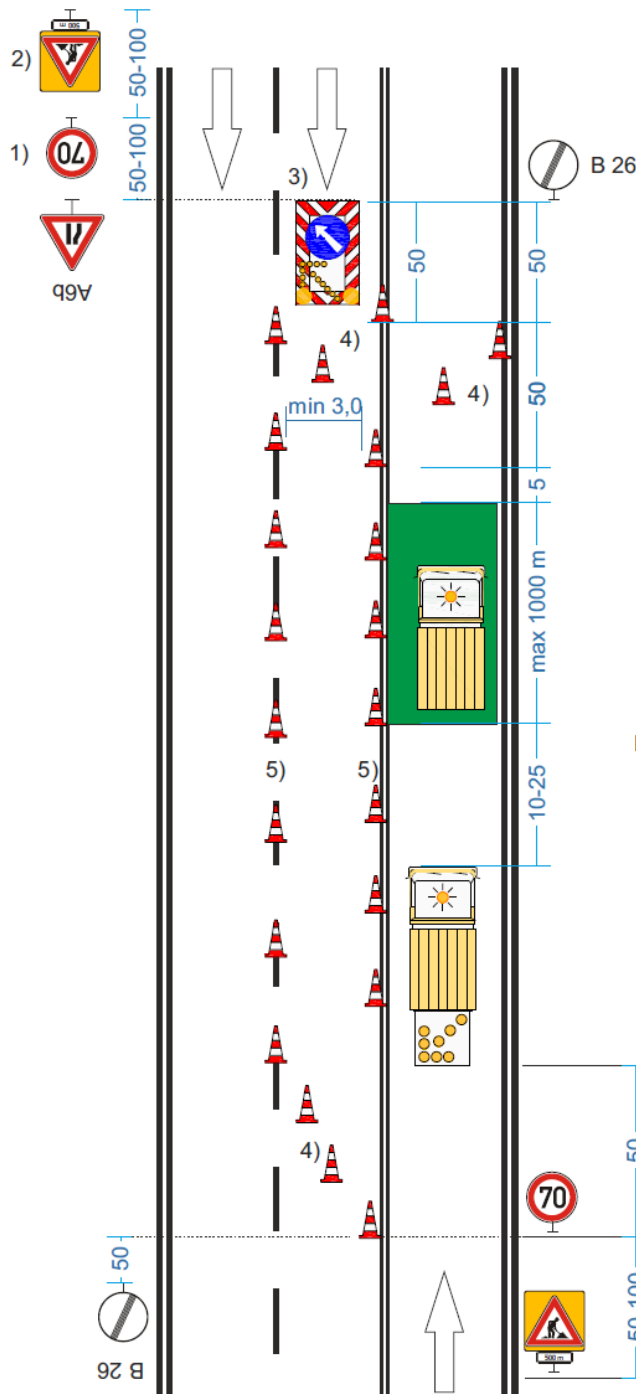
1) B 20a (70, případně 50)
při práci v obci se užije B 20a (30)

2) A 15 + E 4 (500 m až 3 km)
zvýraznění ŽZ fluo. třída 3
údaj na E 4 se zaokrouhlí na 500 m

Stanoveno opatřením
zn.: 5762/23/DOP/Pa ze dne: 08. 12. 2023

MĚSTSKÝ ÚŘAD
342 01 Sušice
okres Klatovy

OKS 03



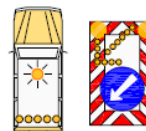
Pracovní místo
krátkodobé stabilní
třípruh
jízdní pruh
(ve směru s jedním pruhem)

Činnosti:
viz příloha

- 1) B 20a (70, případně 50) - při práci v obci se nepoužije
- 2) A 15 + E3a (zaokrouhleno na 50 m) zvýraznění ŽZ fluo. třída 3
- 3) výstražný vozík - S8d, C4a
- 4) dopravní kužely, výška min. 0,5 m odstup max. 9 m
- 5) dopravní kužely, výška min. 0,5 m odstup max. 9 m; při délce prac. místa nad 200 m mohou být kužely po 18 m

Pracovní vozidlo / pracovní místo

Pracovní vozidlo + světelná šipka
S8c, 2 x S7
NEBO: vozidlo se světelnou rampou,
nebo výstražný vozík

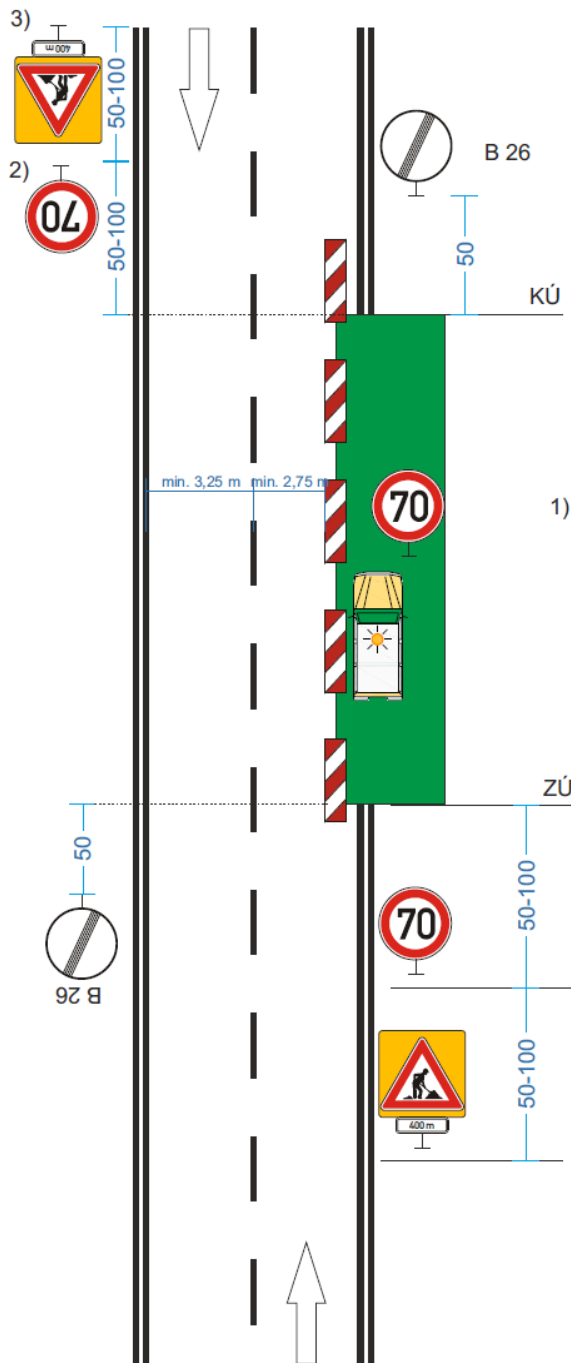


Kóty jsou v metrech

Stanoveno opatřením
zn.: 5762/23/DOP/Pa ze dne: 08. 12. 2023

MĚSTSKÝ ÚŘAD
342 01 Sušice
okres Klatovy

DS 01



Kóty jsou v metrech

Pracovní místo
dlouhodobé stabilní
dvoupruh
jízdni pruh

Činnosti:
viz příloha

Schéma značení použito při, i po ukončení
prací a technologických přestávkách,
opravách svahů a příkopů v delším časovém
úseku.

**Po ukončení denní práce ponechat DZ
A 15 + B 20a**

Podélná uzávěra oboustrannými směrovacími
deskami Z4, odstup max. 20 m

Začátek prac. místa

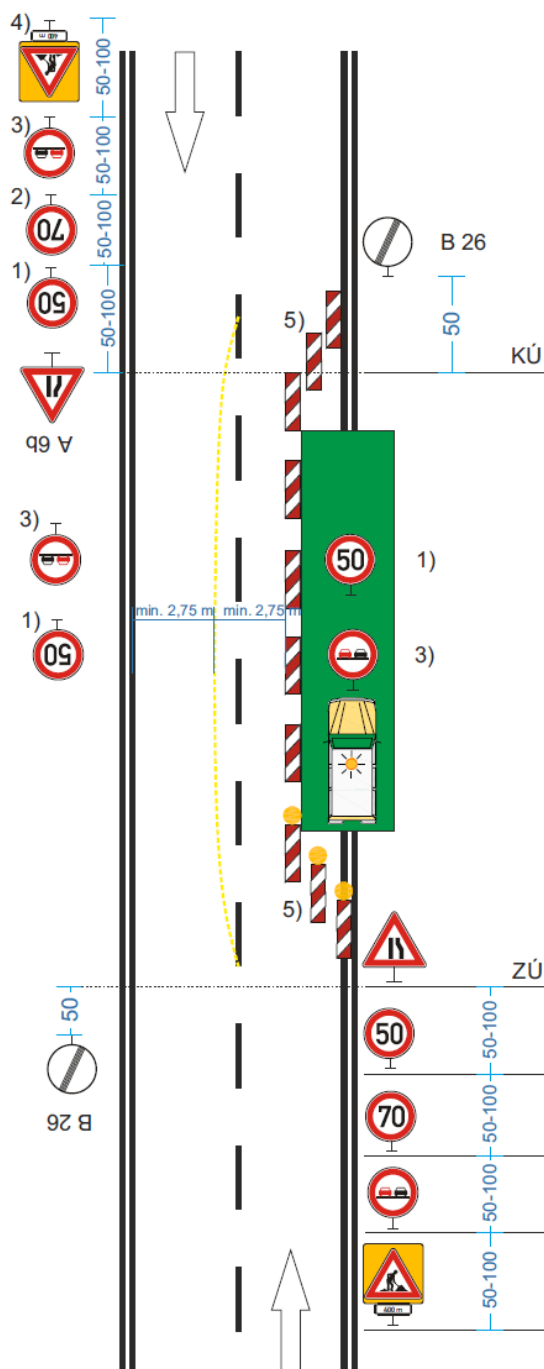
- 1) B 20a (70, případně 50)
při práci v obci se užije B 20a (30)
v případě uzávěry delší než 300 m
opakovat po 300 až 500 m
- 2) B 20a (70, případně 50)
při práci v obci se užije B 20a (30)
- 3) A 15 + E 3a (400 m)
zvýraznění ŽZ fluo. třída 3

Stanoveno opatřením
zn.: 5762/23/DOP/Pa ze dne: 08. 12. 2023

MĚSTSKÝ ÚŘAD
342 01 Sušice
okres Klatovy

(Handwritten signature)

DS 02



Pracovní místo dlouhodobé stabilní dvoupruh jízdni pruh

Činnosti:
viz příloha

Schéma značení použito při, i po ukončení prací a technologických přestávkách, opravách svahů a příkopů v delším časovém úseku.

Podélná uzávěra oboustrannými směrovacími deskami Z4, odstup max. 20 m

Opakování DZ B 20a a B 21a v případě podélné uzávěry delší než 300 m po 300 až 500 m.

Oddělení protisměrných jízdni pruhů podle intenzity provozu zvýrazňujícími deskami Z5, dopravními knoflíky (odstup 0,5 - 1 m), fólií nebo barvou.

A 6b
Začátek prac. místa

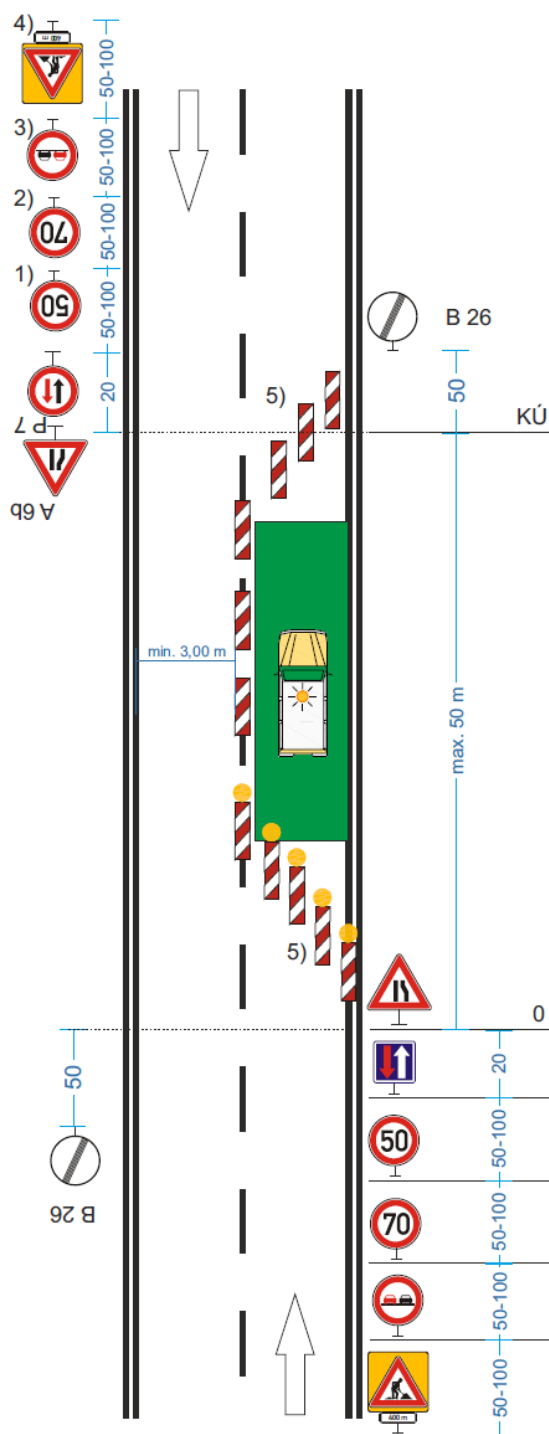
- 1) B 20a (50), při práci v obci se nepoužije
- 2) B 20a (70), při práci v obci se nepoužije
- 3) B 21a, použije se pouze v místě, kde je předjíždění vyznačeno (lze umístit na jeden stojan s B 20a (70))
- 4) A 15 + E3a (zaokrouhleno na 50 m) zvýraznění ŽZ fluo. třída 3
- 5) Příčná uzávěra jednostrannými směrovacími deskami Z4. Na začátku úseku ve směru jízdy umístěné výstražné světlo typu 1 na každé směrovací desce.

Kóty jsou v metrech

Stanoveno opatřením
zn.: 5762/23/DOP/Pa ze dne: 08. 12. 2023

MĚSTSKÝ ÚŘAD
342 01 Sušice
okres Klatovy

DS 03



Pracovní místo
dlouhodobé stabilní
dvoupruh
jízdni pruh

Činnosti:
viz příloha

Schéma značení použito při, i po ukončení
prací a technologických přestávkách,
opravách svahů a příkopů v delším časovém
úseku.

Maximální délka úseku 50 m.

Podélná uzávěra oboustrannými směrovacími
deskami Z4, odstup max. 20 m

**DZ P 7 a DZ P 8 se použijí pouze v nepřehledném
úseku nebo v blízkosti křižovatky**

- A 6b
Začátek prac. místa
- P 8
- 1) B 20a (50), při práci v obci se nepoužije
 - 2) B 20a (70), při práci v obci se nepoužije
 - 1) 3) B 21a, použije se pouze v místě, kde je předjíždění vyznačeno
 - 2) 4) A 15 + E3a (zaokrouhleno na 50 m) zvýraznění ŽZ fluo. třída 3
 - 3) 5) Příčná uzávěra jednostrannými směrovacími deskami Z4. Na začátku úseku ve směru jízdy umístěné výstražné světlo typu 1 na každé směrovací desce.
 - 4)

Kóty jsou v metrech

Stanoveno opatřením
zn.: 5762/23/DOP/Pa ze dne: 08. 12. 2023

MĚSTSKÝ ÚŘAD
342 01 Sušice
okres Klatovy