

MĚSTSKÝ ÚŘAD SUŠICE

odbor dopravy a silničního hospodářství

náměstí Svobody 138, 342 01 Sušice I

tel.č.: 376540111, fax: 376540112

Evidenční číslo: SUS-27656/2023
Číslo jednací: 4606/23/DOP/Pa

V Sušici dne 13. října 2023

OZNÁMENÍ VEŘEJNOU VYHLÁŠKOU

OPATŘENÍ OBECNÉ POVAHY

Stanovení přechodné úpravy provozu na pozemní komunikaci

Městský úřad Sušice, odbor dopravy a silničního hospodářství, jako příslušný správní orgán podle § 124 odst. 6 zákona č. 361/2000 Sb., o provozu na pozemních komunikacích a o změnách některých zákonů, ve znění pozdějších předpisů (zákon o silničním provozu), na základě žádosti podané společností: STAVEBNÍ SPOLEČNOST H a T, se sídlem: Komenského 373, 386 01 Strakonice, IČ: 450 23 522, ze dne 13. 09. 2023

stanovuje

podle ust. § 77 odst. 1) písm. c) a odst. 5 zákona o silničním provozu, opatřením obecné povahy v souladu s ust. § 171 a násl. správního řádu, po předchozím písemném vyjádření Policie České republiky, Krajské ředitelství policie Plzeňského kraje, Dopravní inspektorát Klatovy, ze dne 12. října 2023, pod č.j.KRPP-133582-2/ČJ-2023-030406 následující přechodnou úpravu provozu na pozemní komunikaci - místní komunikace – chodník a parkovací místa v ul. T. G. Masaryka, za účelem povolení zvláštního užívání, z důvodu umístění staveniště pro provádění prací v souvislosti se stavbou: „Sokolovna Sušice – změna užívání prostor Tradičního kloubu v přízemí budovy“

- Dotčený úsek:** *místní komunikace – chodník a parkovací místa v ul. T. G. Masaryka v místě před objektem Sokolovny*
- Stanovené dopravní značení a zařízení pro označení předmětné uzavírky:** viz příloha - schéma rozmístění přechodného dopravního značení. Na chodníku bude zábor staveniště vymezen dopravním zařízením Z 2 (Zábrana pro označení uzavírky). Za pracovním místem bude osazena svíslá dopravní značka B 20b (Konec nejvyšší dovolené rychlosti) anebo B 26 (Konec všech zákazů)
- Doba platnosti:** od 16. 10. 2023 do 20. 12. 2023
- Podmínky, za kterých lze provést tímto stanovenou přechodnou úpravu provozu na pozemní komunikaci:**
 - stanovené dopravní značky související s označením uzavírky dotčené pozemní komunikace budou instalovány bezprostředně před zahájením předmětné uzavírky
 - veškeré dopravní značky a zařízení musí svým provedením odpovídat příslušným ustanovením zákona č. 361/2000 Sb., o provozu na pozemních komunikacích a o změnách některých zákonů, ve znění pozdějších předpisů v návaznosti na vyhlášku č. 294/2015 Sb., kterou se provádějí pravidla provozu na pozemních komunikacích, na související předpisy a na platné ČSN, v souladu s TP-66 (Zásady pro přechodné dopravní značení na pozemních komunikacích) a TP-65 (Zásady pro dopravní značení na pozemních komunikacích)
 - použité dopravní značky budou provedeny výhradně jako retroreflexní třídy minimálně 1 dle platné ČSN a musí být osazeny buď na stabilních stojanech opatřených červeno-bílými pruhy, spodní hranou ve výšce minimálně 0,60 m nad vozovkou, nebo na podpěrných sloupcích opatřených nátěrem se střídavě červeno-bílými pruhy šířky 0,10 – 0,20 m v celkové délce min. 0,45 m
 - podpěrné sloupky budou uchyceny v podkladních deskách

- použité dopravní značky budou po celou dobu udržovány v plně funkčním stavu a v čistotě a budou správně umístěny a připevněny
- v případě, že si situace v místě prací z hlediska bezpečnosti a plynulosti provozu vyžádá zastavování vozidel (nepřehlednost úseku v důsledku couvání stavebních mechanismů do staveniště apod.), použije zhotovitel náležitě poučené a předepsaným způsobem vybavené zaměstnance dle § 79 odst. 1 písm. i) zákona č. 361/2000 Sb., o provozu na pozemních komunikacích.

O d ů v o d n ě n í

Odbor dopravy a silničního hospodářství Městského úřadu Sušice stanovil přechodnou úpravu provozu na základě návrhu žadatele po písemném vyjádření Policie ČR, DI Klatovy. V souladu s ust. § 77 odst. 5 zákona o silničním provozu nedoručoval zdejší úřad návrh opatření obecné povahy a nevyzýval dotčené osoby k podávání připomínek či námitek.

P o u č e n í

Podle § 173 odst. 2 zákona č. 500/2004 Sb., správní řád, ve znění pozdějších předpisů, proti opatření obecné povahy nelze podat opravný prostředek. Podle ust. § 174 odst. 2 správního řádu lze soulad opatření obecné povahy s právními předpisy posoudit v přezkumném řízení. Usnesení o zahájení přezkumného řízení lze vydat do 1 roku od účinnosti opatření. Účinky rozhodnutí v přezkumném řízení nastávají ode dne jeho právní moci.

Věra Pavluková
služební číslo 056

Ve smyslu ustanovení § 77 odst. 5 zákona o silničním provozu, opatření obecné povahy nabývá účinnosti pátým dnem po dni vyvěšení veřejné vyhlášky

Toto opatření obecné povahy musí být zveřejněno na úřední desce:
- Městského úřadu Sušice

a musí být vyvěšeno na dobu nejméně 15-ti dnů (15. den je dnem oznámení)

Vyvěšeno:

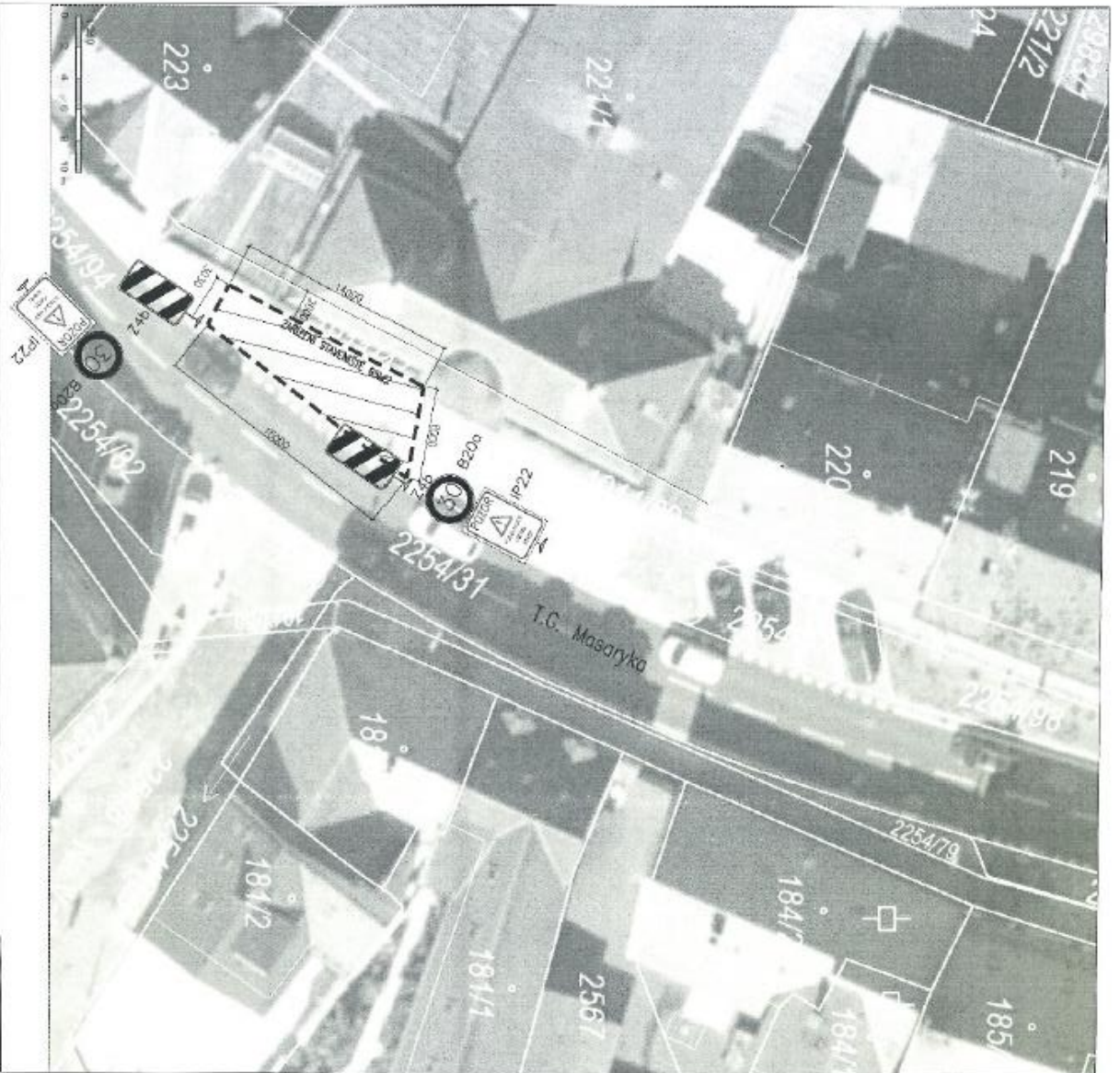
Sejmuto:

Obdrží:

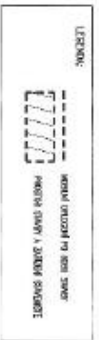
- STAVEBNÍ SPOLEČNOST H a T, Komenského 373, 386 01 Strakonice
- Město Sušice, náměstí Svobody 138, 342 01 Sušice 1
- Správa a údržba silnic Plzeňského kraje, příspěvková organizace, Koterovská 162, 326 00 Plzeň

Dotčené orgány a ostatní:

- Policie ČR, Krajské ředitelství policie Plzeňského kraje, Územní odbor Klatovy, Dopravní inspektorát Klatovy, nábřeží Kpt. Nálepky 412, 339 01 Klatovy
- vlastní k založení do spisu



LEGENDA:



Poznámka:

– Prostor zobrazený stíněným bude zřeten z území na počtu stávajících podlahových plochových stěn před dokončením stavby a zůstane v původním stavu.

Stanoveno opatřením
 zn.: 4606/23/DOP/Pa ze dne: 13. 10. 2023

MĚSTSKÝ ÚŘAD
 342 01 Sušice
 okres Klatovy

Handwritten signature

PROJEKTANT: Střelba, spol.s r.o. Klatovská 172, Sušice 342 01 Sušice	STAVBA: Stavební úpravy 1:200	PROJEKT: ÚP	ČÍSLO: 23/23	STAVBA: Stavební úpravy 1:200	PROJEKT: ÚP	ČÍSLO: 23/23
MÍSTO: Město Sušice Klatovská 172, Sušice 342 01 Sušice	PROJEKTANT: Střelba, spol.s r.o. Klatovská 172, Sušice 342 01 Sušice	STAVBA: Stavební úpravy 1:200	PROJEKT: ÚP	ČÍSLO: 23/23	STAVBA: Stavební úpravy 1:200	PROJEKT: ÚP
OBJEKTY: Stavební úpravy 1:200	PROJEKTANT: Střelba, spol.s r.o. Klatovská 172, Sušice 342 01 Sušice	STAVBA: Stavební úpravy 1:200	PROJEKT: ÚP	ČÍSLO: 23/23	STAVBA: Stavební úpravy 1:200	PROJEKT: ÚP