

dne **30. 5. 2023** od **7:30** do **16:00** hodin

Plánovaná odstávka zahrnuje tyto lokality:**Sušice (okres Klatovy)**část obce **Červené Dvorce**

č. p. 1, 4-8, 16, 21, 26, 28-32, 34, 35, 36, 38, 41, 42, 43, 44, 46, 47, 49, 50, 54, 56

č. ev. 1, 2, 7

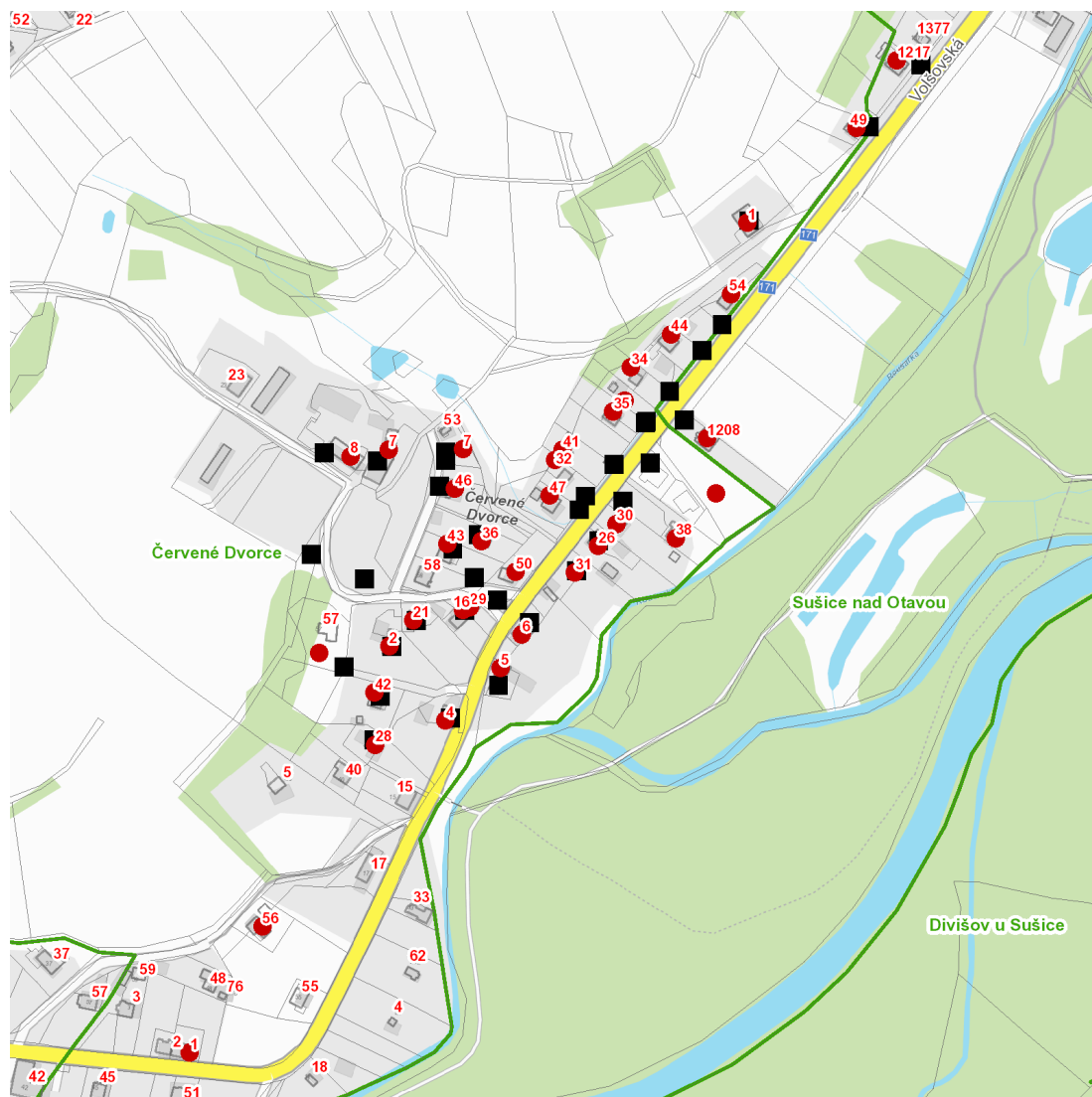
kat. území **Červené Dvorce** (kód **759759**): parcelní č. 53/7, 159/6, 236část obce **Sušice II****Volšovská: č. p.** 1208, 1217

UPOZORNĚNÍ

Dotčené zařízení distribuční soustavy je nutné i v době odstávky považovat za zařízení pod napětím, a proto vás žádáme o dodržení všech zásad bezpečnosti a provedení opatření potřebných k zamezení případných škod na zdraví a majetku. | Provozovatelé výroben elektřiny jsou povinni zajistit přerušeni dodávky elektřiny z výroby do vypnutého úseku distribuční soustavy.

NEJDE VÁM ELEKTŘINA...

TIP: Registrujte se zdarma na www.cezdistribuce.cz/sluzba a informace o odstávkách elektřiny budete dostávat e-mailem nebo SMS. U poruch zasíláme SMS s předpokládanou dobou obnovení dodávek. | Aktuální stav dodávek elektřiny na konkrétní adrese zjistíte snadno, rychle a bez registrace na portále **Bez Štávy** (www.bezstavy.cz).

dne 30. 5. 2023 od 7:30 do 16:00 hodin**Orientační mapový podklad odstávkou dotčených lokalit****VYSVĚTLIVKY**

- – adresy dotčené odstávkou elektřiny
- – místa připojení k elektrické síti dotčená odstávkou

INFORMACE ZASLÁNA

IDDS: i7ab4sa (Město Sušice)