

návrh DIO:  
- ČOV a kanalizace  
v obci Žichovice-



**ZNAČKY PLZEŇ s.r.o.**

Zhotovitel:

**Značky Plzeň s.r.o.**

**č.p. 640, 331 51 Kaznějov**

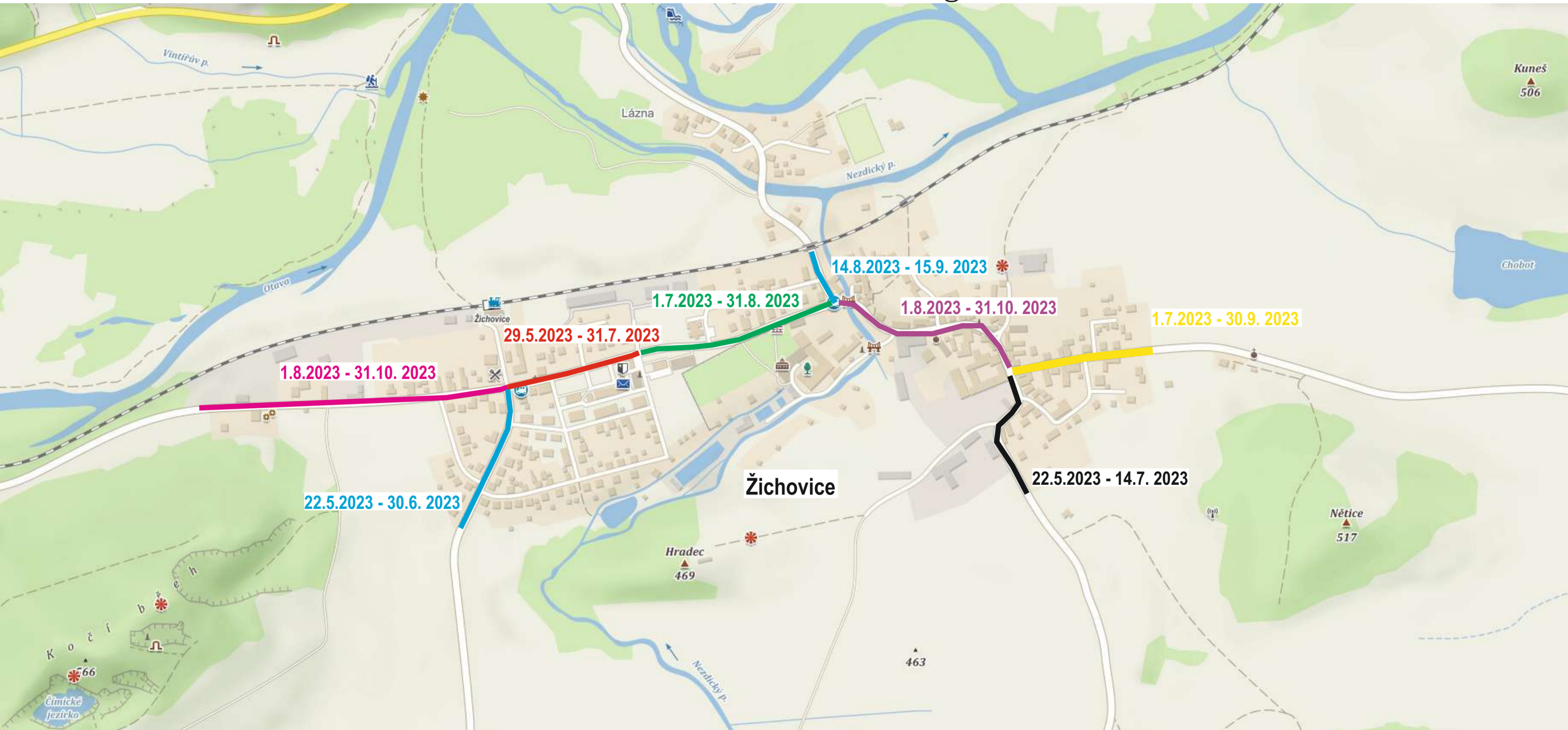
Tel.: +420 734 484 817 - E-mail: [m.hana@znacky-plzen.cz](mailto:m.hana@znacky-plzen.cz) - [www.znacky-plzen.cz](http://www.znacky-plzen.cz)

Vypracoval: <b>Milan Hána</b>	Kontroloval: <b>Bc. Zdeněk Beran</b>	Zakázka: <b>/2023</b>	Datum: <b>10.4.2023</b>
Akce: <b>DIO ČOV a kanalizace v obci Žichovice</b>		Zadavatel: <b>Berger Bohemia a.s.</b>	

© **copyright 2023 Značky Plzeň s.r.o.** Tento dokument, včetně všech příloh, je výhradním duševním vlastnictvím firmy ZNAČKY PLZEŇ s.r.o. Jakékoliv další využití (zejména kopírování, opisování, předávání či prodej) celého dokumentu, jeho částí nebo využití navrhovaného řešení je možné provádět jen s výslovným souhlasem jednatelů firmy ZNAČKY PLZEŇ s.r.o.

**Návrh DIO**

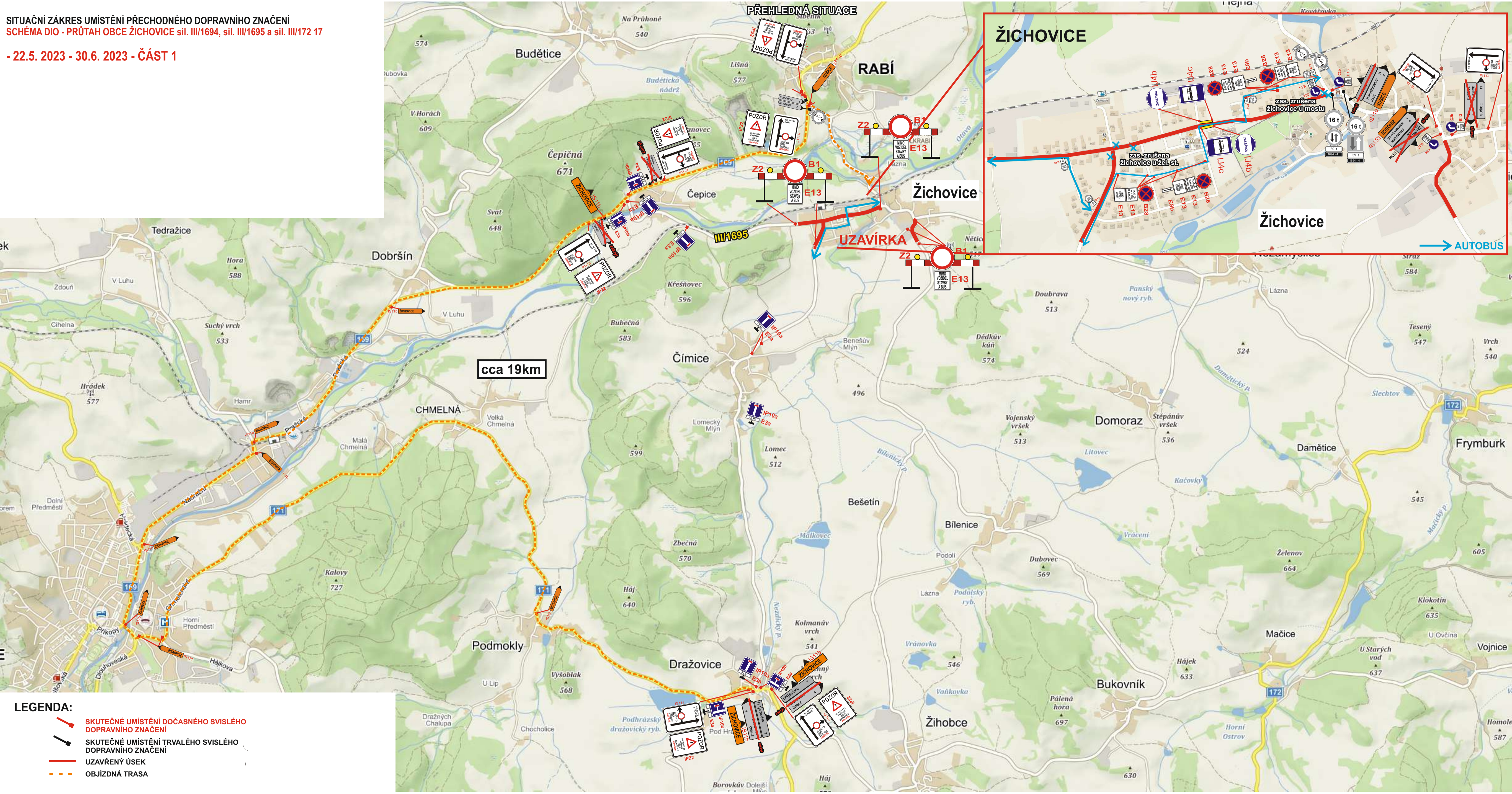
## PŘEHLEDNÁ SITUACE - harmonogram









SITUAČNÍ ZÁKRES UMÍSTĚNÍ PŘECHODNÉHO DOPRAVNÍHO ZNAČENÍ  
 SCHEMA DIO - PRŮTAH OBCE ŽICHOVICE sil. III/1694, sil. III/1695 a sil. III/172 17

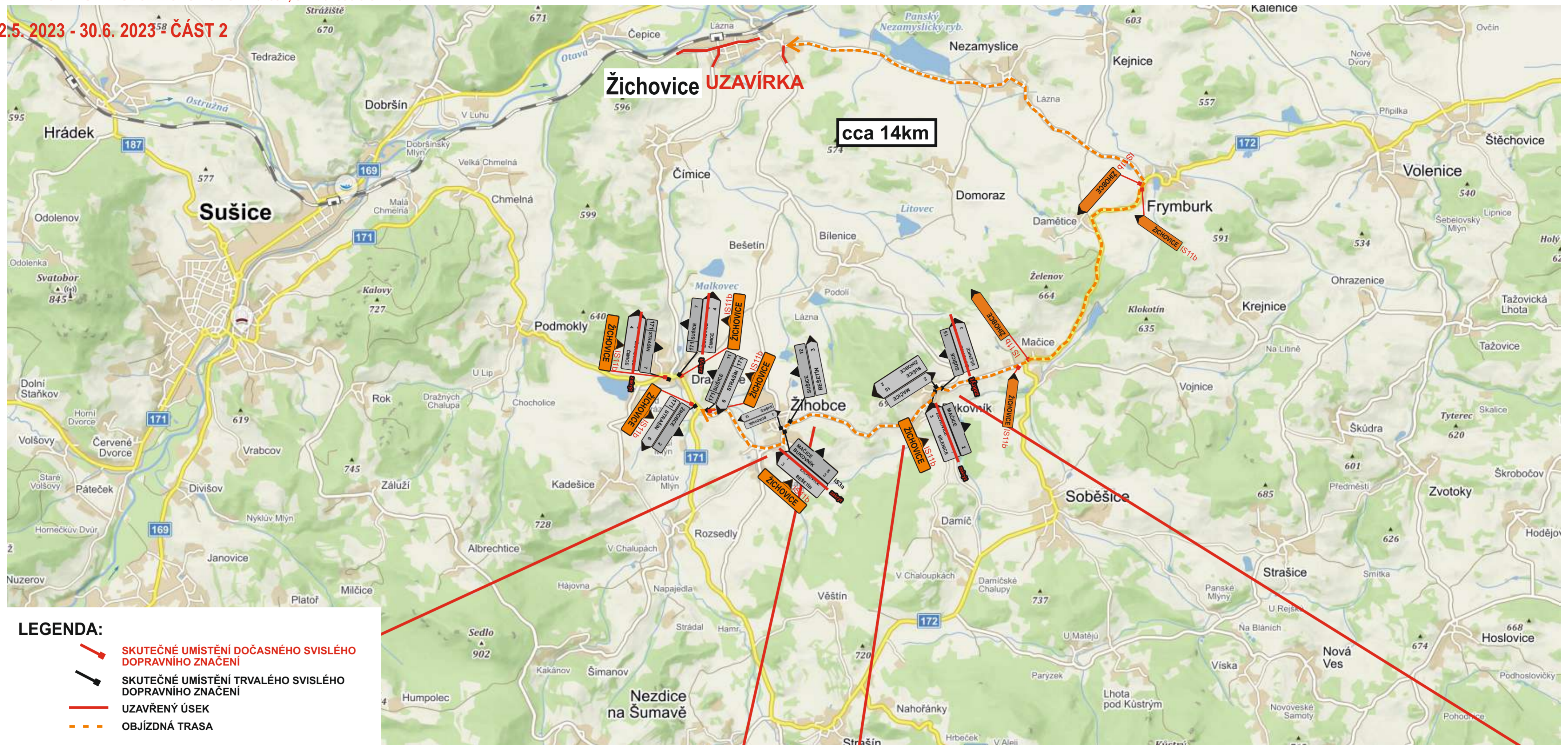
- 22.5. 2023 - 30.6. 2023 - ČÁST 1



- LEGENDA:**
-  SKUTEČNÉ UMÍSTĚNÍ DOČASNÉHO SVISLÉHO DOPRAVNÍHO ZNAČENÍ
  -  SKUTEČNÉ UMÍSTĚNÍ TRVALÉHO SVISLÉHO DOPRAVNÍHO ZNAČENÍ
  -  UZAVŘENÝ ÚSEK
  -  OBJÍZDNÁ TRASA

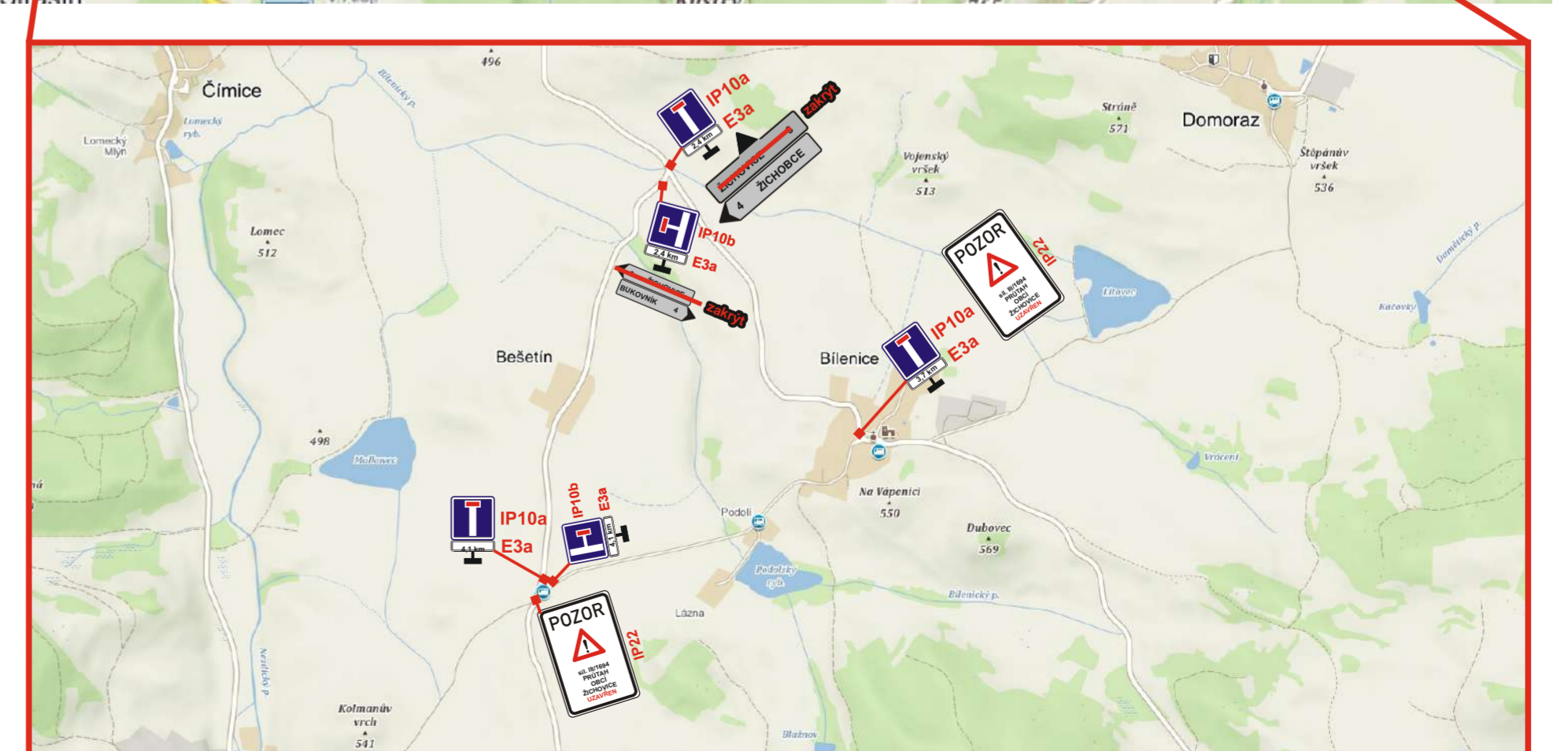
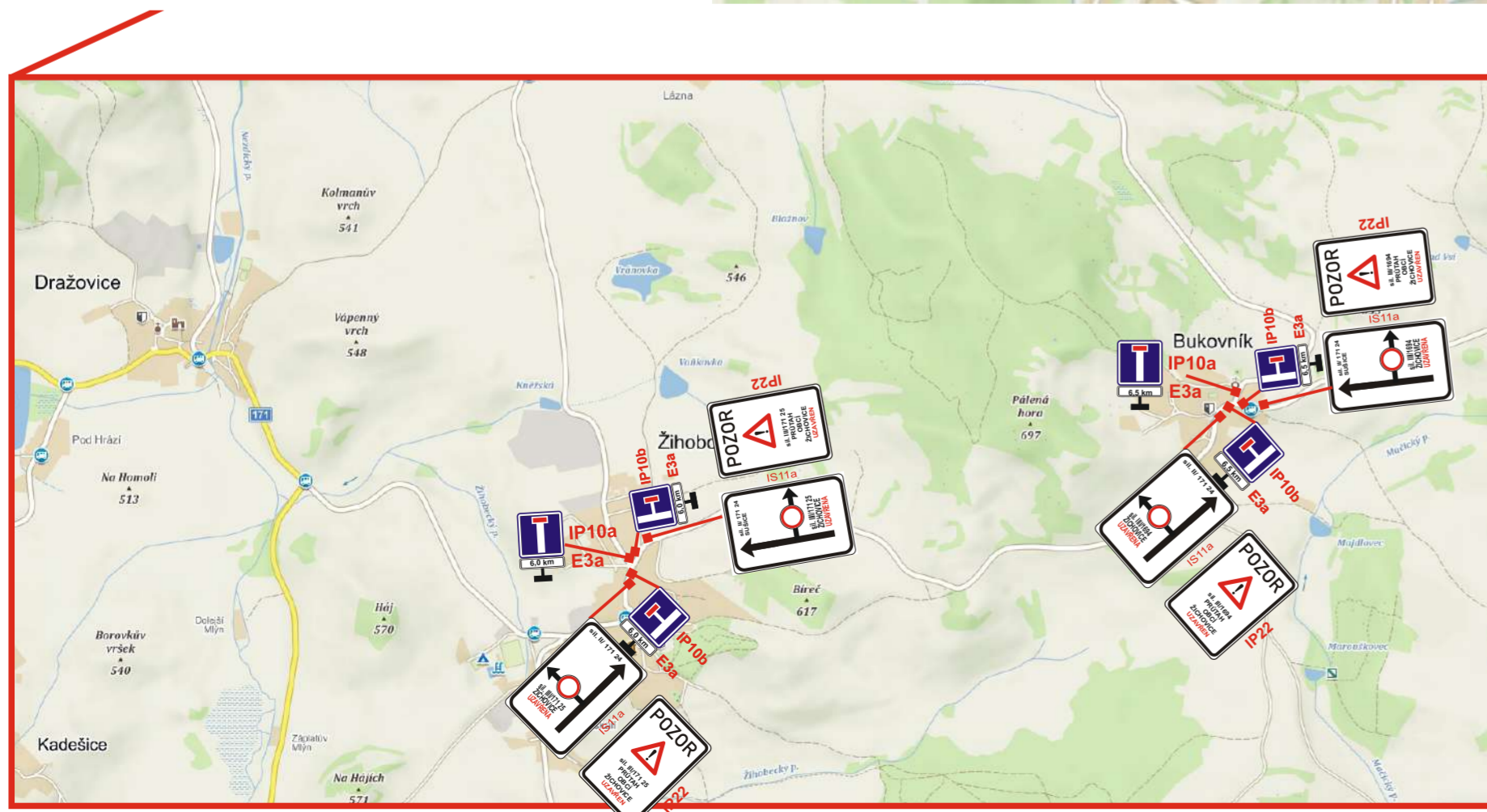


- 22.5. 2023 - 30.6. 2023<sup>58</sup> ČÁST 2



LEGENDA:

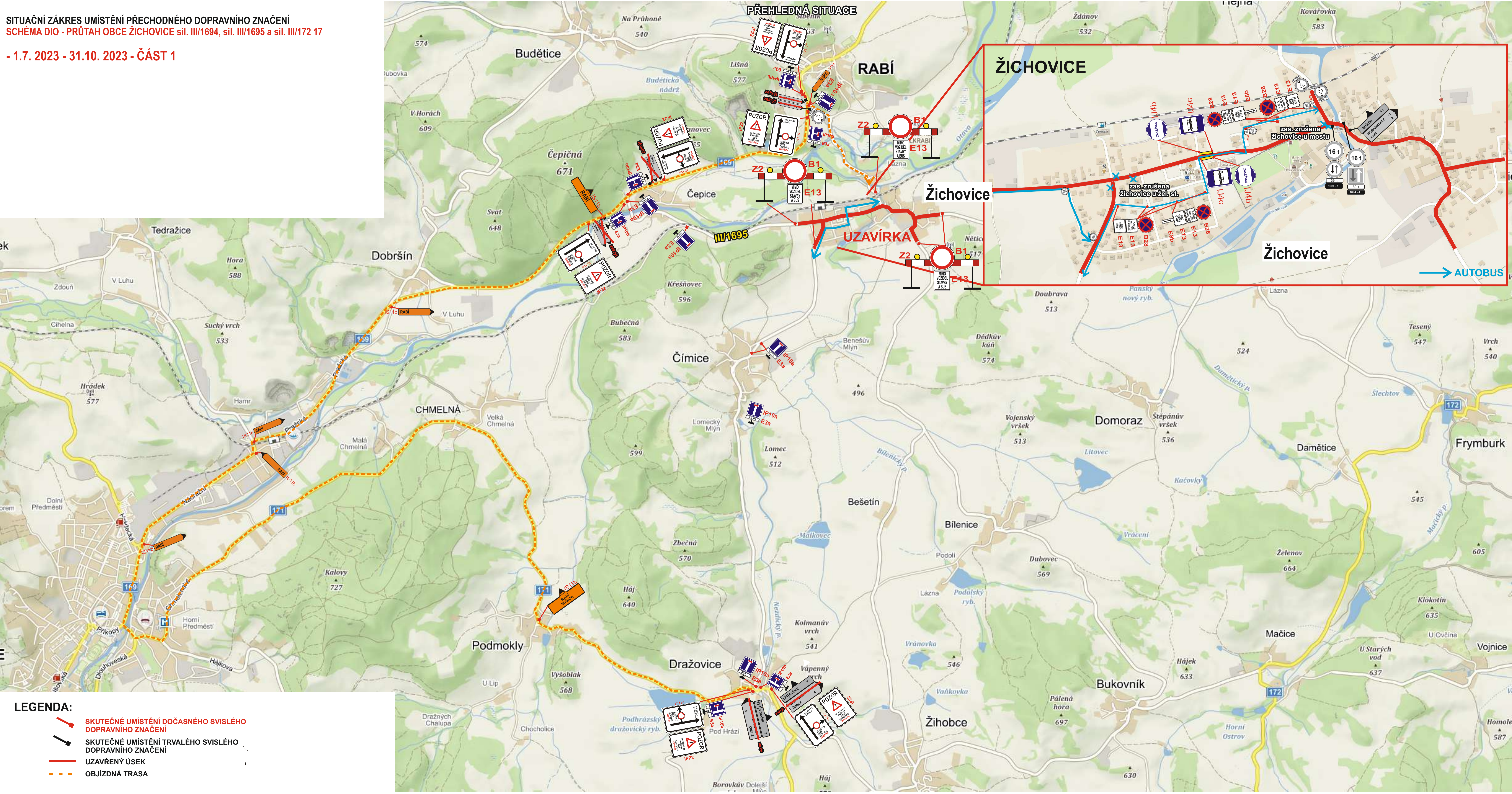
- SKUTEČNÉ UMÍSTĚNÍ DOČASNÉHO SVISLÉHO DOPRAVNÍHO ZNAČENÍ
- SKUTEČNÉ UMÍSTĚNÍ TRVALÉHO SVISLÉHO DOPRAVNÍHO ZNAČENÍ
- UZAVŘENÝ ÚSEK
- OBJÍZDNÁ TRASA





SITUAČNÍ ZÁKRES UMÍSTĚNÍ PŘECHODNÉHO DOPRAVNÍHO ZNAČENÍ  
SCHEMA DIO - PRŮTAH OBCE ŽICHOVICE sil. III/1694, sil. III/1695 a sil. III/172 17

- 1.7. 2023 - 31.10. 2023 - ČÁST 1



PŘEHLEDNÁ SITUACE

ŽICHOVICE

RABÍ

Žichovice

UZAVÍRKA

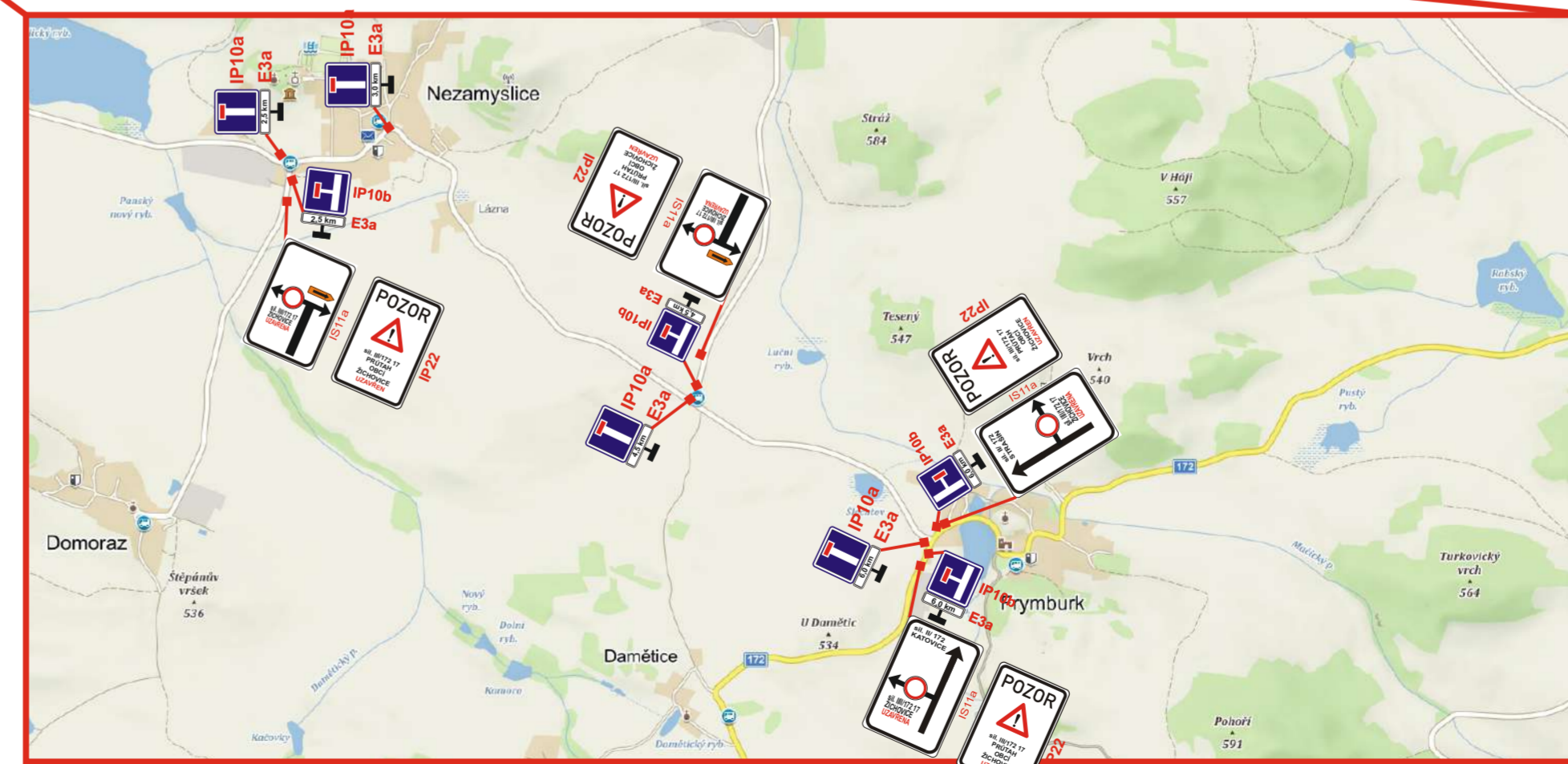
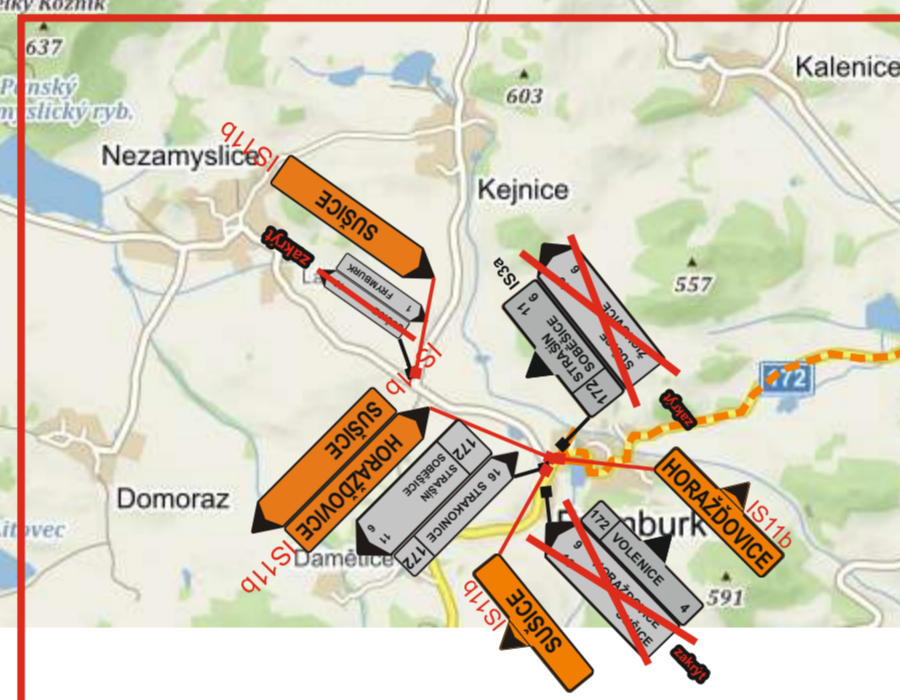
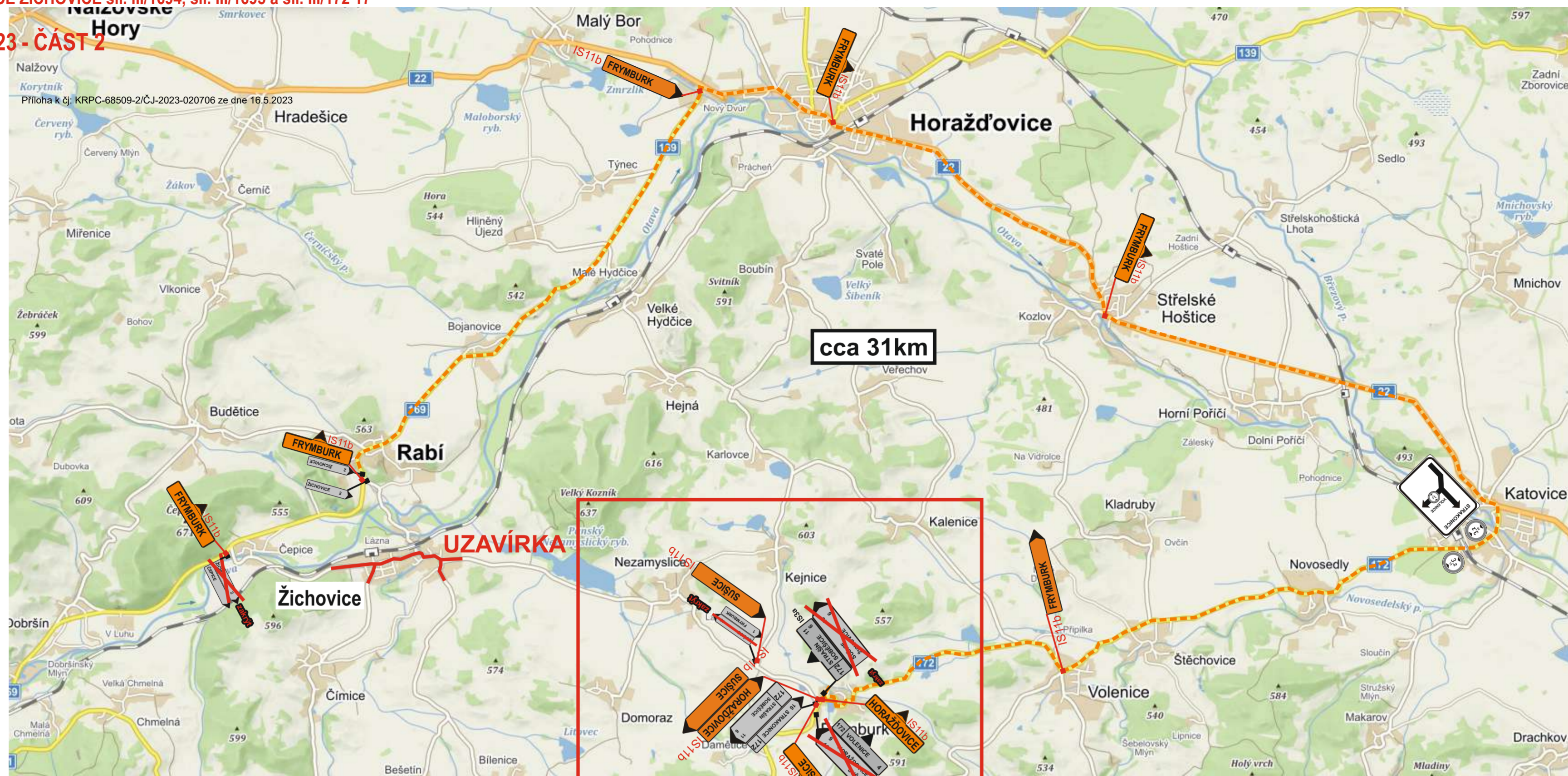
Žichovice

AUTOBUS

- LEGENDA:**
- SKUTEČNÉ UMÍSTĚNÍ DOČASNÉHO SVISLÉHO DOPRAVNÍHO ZNAČENÍ
  - SKUTEČNÉ UMÍSTĚNÍ TRVALÉHO SVISLÉHO DOPRAVNÍHO ZNAČENÍ
  - UZAVŘENÝ ÚSEK
  - OBJÍZDNÁ TRASA



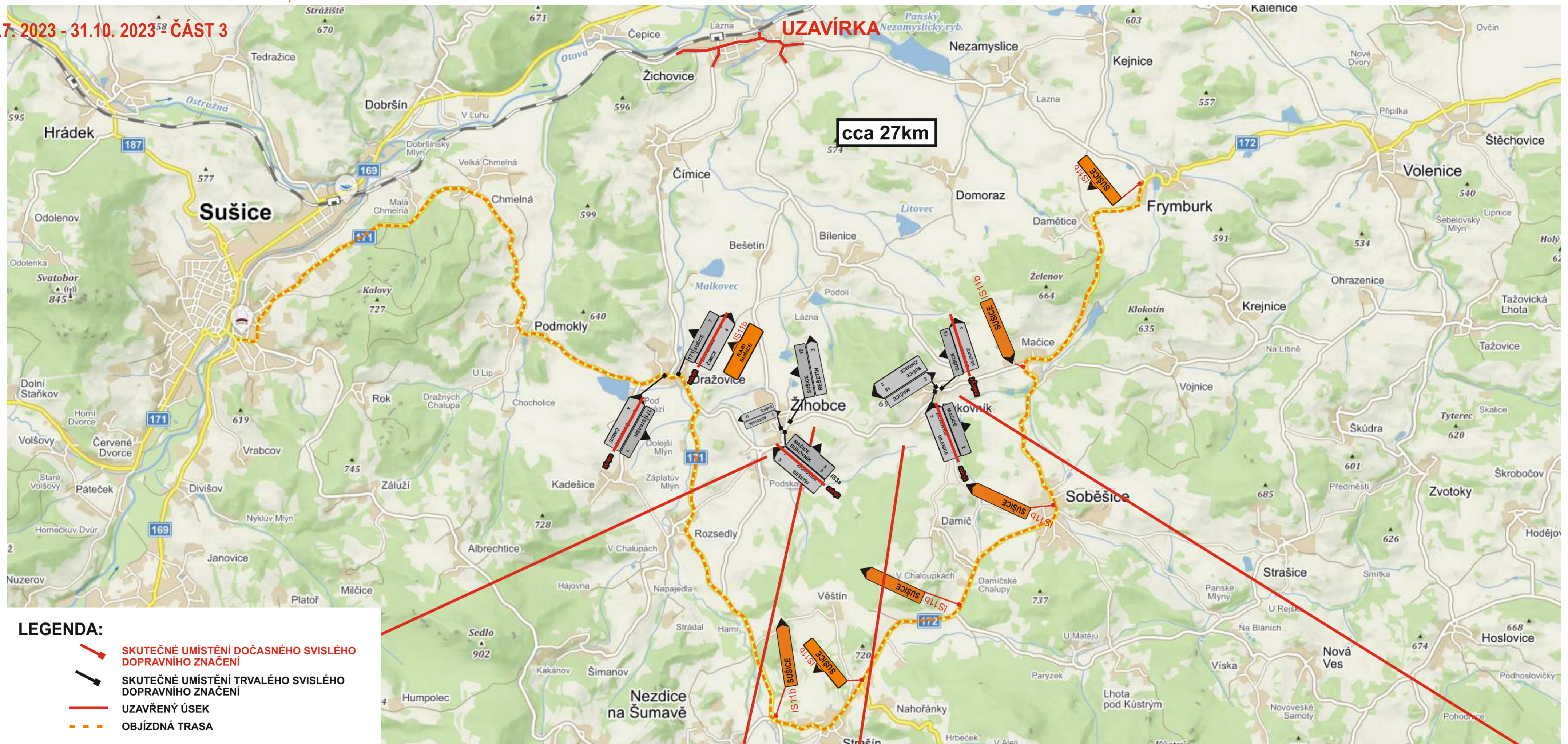
- 1.7. 2023 - 31.10. 2023 - ČÁST 2



- LEGENDA:**
- SKUTEČNÉ UMÍSTĚNÍ DOČASNÉHO SVISLÉHO DOPRAVNÍHO ZNAČENÍ
  - SKUTEČNÉ UMÍSTĚNÍ TRVALÉHO SVISLÉHO DOPRAVNÍHO ZNAČENÍ
  - UZAVŘENÝ ÚSEK
  - OBJÍZDNÁ TRASA



- 1.7. 2023 - 31.10. 2023<sup>58</sup> ČÁST 3



LEGENDA:

- SKUTEČNÉ UMÍSTĚNÍ DOČASNÉHO SVISLÉHO DOPRAVNÍHO ZNAČENÍ
- SKUTEČNÉ UMÍSTĚNÍ TRVALÉHO SVISLÉHO DOPRAVNÍHO ZNAČENÍ
- UZAVŘENÝ ÚSEK
- OBJÍZDNÁ TRASA

