

# MĚSTSKÝ ÚŘAD SUŠICE

## Odbor dopravy a silničního hospodářství

☎ 342 01 Sušice I, náměstí Svobody 138 , 📠 376540111, fax: 376540112

Evidenční číslo: SUS-29776/2023

Číslo jednací: 4951/23/DOP/Pa

V Sušici dne 16. října 2023

## OZNÁMENÍ VEŘEJNOU VYHLÁŠKOU

### OPATŘENÍ OBECNÉ POVAHY

#### STANOVENÍ PŘECHODNÉ ÚPRAVY PROVOZU NA POZEMNÍ KOMUNIKACI

Městský úřad Sušice, odbor dopravy a silničního hospodářství, jako příslušný správní orgán podle § 124 odst. 6 zákona č. 361/2000 Sb., o provozu na pozemních komunikacích a o změnách některých zákonů, ve znění pozdějších předpisů (zákon o silničním provozu), na základě žádosti právnické osoby: Pošumavský auto moto klub v AČR, se sídlem: Dobrovského 154, 339 01 Klatovy II, IČ: 004 79 942, ze dne 06. 10. 2023

#### stanovuje

v souladu s ustanovením § 77 odst. 1) písm. c) zákona o silničním provozu, opatřením obecné povahy v souladu s ust. § 171 a násl. správního řádu, po předchozím písemném vyjádření Policie České republiky, Policejní prezidium České republiky, Ředitelství služby dopravní policie č.j. PPR-38574-3/ČJ-2023-990440 ze dne 24. srpna 2023 a Policie ČR, Krajské ředitelství policie Plzeňského kraje, Dopravní inspektorát Klatovy č.j. KRPP-137411-3/ČJ-2023-030406, ze dne 6. října 2023, následující přechodnou úpravu provozu na pozemní komunikaci: silnice II/171 a místní komunikace v obci Soběšice, za účelem povolení zvláštního užívání a úplné uzavírky pro pořádání sportovní akce: CENTRAL EUROPEAN RALLY:

#### 1. Dotčený úsek:

RZ 4/7 Zvotoky: sil. Strašín II/171 Strašín – Maleč – hranice kraje, místní komunikace Soběšice

#### 2. Stanovené dopravní značení a zařízení pro označení předmětné uzavírky: viz příloha – schéma rozmístění přechodného dopravního značení

#### 3. Doba platnosti: 27. října 2023 v době od 06:00 – 20:30 hodin

#### 4. Podmínky, za kterých lze provést tímto stanovenou přechodnou úpravu provozu na pozemní komunikaci:

- Přenosná dopravní značka IP 10a (Slepá pozemní komunikace) musí být osazena vždy na křižovatce před uzavřeným úsekem.
- Při osazování přenosného dopravního značení je nutno postupovat v souladu s TP 66 (ZÁSADY PRO OZNAČOVÁNÍ PRACOVNÍCH MÍST NA POZEMNÍCH KOMUNIKACÍCH) a TP 65 (ZÁSADY PRO DOPRVNÍ ZNAČENÍ NA POZEMNÍCH KOMUNIKACÍCH).
- Schéma na dopravní značce IS 11a (Návěst před objížďkou) bude vždy provedeno takovým způsobem, aby odpovídalo skutečné vzájemné poloze uzavírky a objízdné trasy.
- Bezprostředně po ukončení rychlostních zkoušek bude přenosné dopravní značení demontováno. Stávající dopravní značení, které po dobu uzavírek pozbyde platnosti, bude zakryto (demontováno) nebo zneplatněno v souladu s ustanoveními vyhl. č. 294/2015 Sb., kterou se provádějí pravidla provozu na pozemních komunikacích.
- Dopravní značky B 1 (Zákaz vjezdu všech vozidel) + dopravní zařízení Z 2 budou umístěny před všemi křižovatkami uzavřeného úseku s ostatními pozemními komunikacemi (i na vyústění komunikací účelových) a budou doplněny osobami pořadatelské služby, které budou vybaveny výstražnými oděvy (viz Příloha č. 12 k vyhl. č. 294/2015 Sb.).

- Dopravní značení bude osazeno v souladu s předloženou a odsouhlasenou situací.
- Po celou dobu trvání sportovní akce bude prováděna kontrola osazeného přechodného dopravního značení a jeho řádné doplňování.
- Stanovené dopravní značky související s označením místa zvláštního užívání a uzavírky dotčené pozemní komunikace budou instalovány bezprostředně před zahájením akce.
- Veškeré dopravní značky a zařízení musí svým provedením odpovídat příslušným ustanovením zákona č. 361/2000 Sb., o provozu na pozemních komunikacích a o změnách některých zákonů, ve znění pozdějších předpisů v návaznosti na vyhlášku č. 294/2015 Sb., kterou se provádějí pravidla provozu na pozemních komunikacích, na související předpisy a na platné ČSN.
- Použité dopravní značky budou provedeny výhradně jako retroreflexní třídy minimálně 1 dle použité dopravní značky budou provedeny výhradně jako retroreflexní třídy minimálně 2 dle platné ČSN a musí být osazeny buď na stabilních stojanech opatřených červeno-bílými pruhy, spodní hranou ve výšce minimálně 0,60 m nad vozovkou, nebo na podpěrných sloupcích opatřených červeno-bílými pruhy z retroreflexní fólie min. tř. 1, šířka pruhů 0,10 – 0,20 m v celkové délce min. 0,45 m.
- Podpěrné sloupky budou uchyceny v podkladních deskách.
- Použité dopravní značky budou po celou dobu udržovány v plně funkčním stavu a v čistotě a budou správně umístěny a připevněny.

## O d ů v o d ň ě n í

Odbor dopravy a silničního hospodářství Městského úřadu Sušice stanovil přechodnou úpravu provozu na základě návrhu žadatele po písemném vyjádření Policie ČR, DI Klatovy. V souladu s ust. § 77 odst. 5 zákona o silničním provozu nedoručoval zdejší úřad návrh opatření obecné povahy a nevyzýval dotčené osoby k podávání připomínek či námitek.

## P o u č e n í

Podle § 173 odst. 2 zákona č. 500/2004 Sb., správní řád, ve znění pozdějších předpisů (dále jen „*správní řád*“), proti opatření obecné povahy nelze podat opravný prostředek. Podle ust. § 174 odst. 2 *správního řádu* lze soulad opatření obecné povahy s právními předpisy posoudit v přezkumném řízení. Usnesení o zahájení přezkumného řízení lze vydat do 1 roku od účinnosti opatření. Účinky rozhodnutí v přezkumném řízení nastávají ode dne jeho právní moci.

Věra Pavluková  
služební číslo 056

Ve smyslu ustanovení § 77 odst. 5 zákona o silničním provozu, opatření obecné povahy nabývá účinnosti pátým dnem po dni vyvěšení veřejné vyhlášky

Toto opatření obecné povahy musí být zveřejněno na úřední desce:

- Městského úřadu Sušice - *k vyvěšení*
- Obecní úřad Strašín - *k vyvěšení*
- Obecní úřad Soběšice - *k vyvěšení*

a musí být vyvěšeno na dobu nejméně 15-ti dnů (15. den je dnem oznámení)

Vyvěšeno dne:

Sejmuto dne:

**Obdrží:**

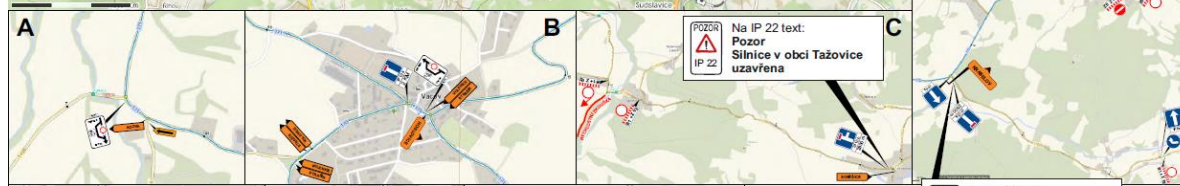
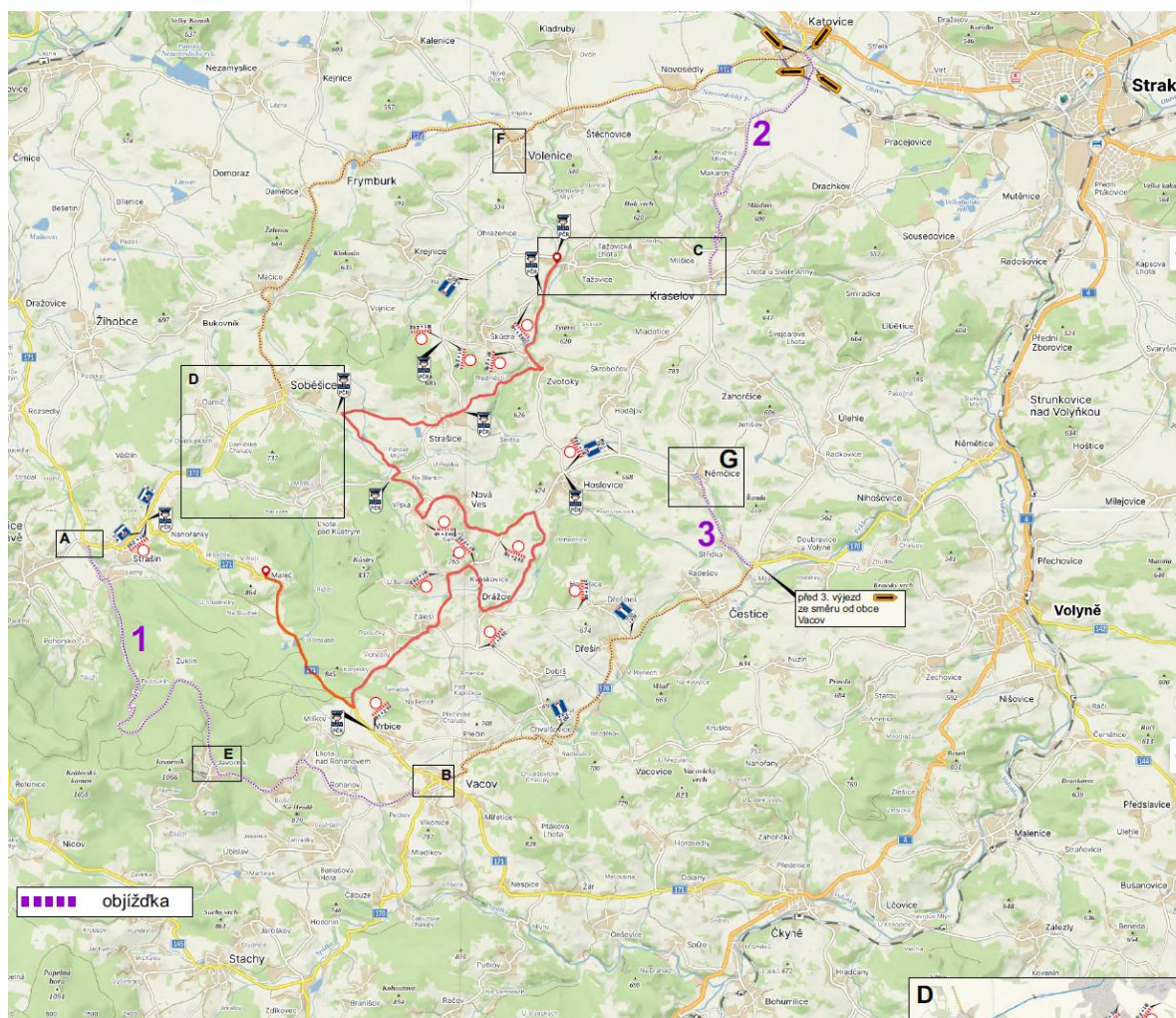
- Pošumavský auto moto klub v AČR, Dobrovského 154, 339 01 Klatovy II
- Správa a údržba silnic Plzeňského kraje, příspěvková organizace, Koterovská 162, 326 00 Plzeň
- Obec Strašín, Strašín 16, 342 01 Sušice 1
- Obec Soběšice, Soběšice 125, 342 01 Sušice 1

**Dotčené orgány:**

- Policie ČR, krajské ředitelství policie Plzeňského okraje, Dopravní inspektorát Klatovy
- Obecní úřad Soběšice, silniční správní úřad, Soběšice 125, 342 01 Sušice 1
- Městský úřad Strakonice, odbor dopravy, Velké náměstí 2, 386 01 Strakonice, pracoviště Krále Jiřího z Poděbrad 772
- vlastní

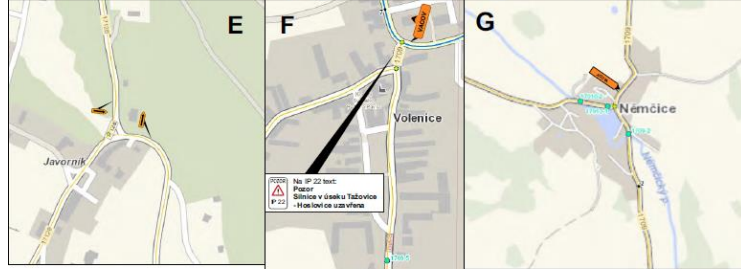
# RZ 4/7 Zvotoky

24,29 km



POZOR  
Na IP 22 text:  
Pozor  
Silnice v obci Tažovice  
uzavřena

POZOR  
Na IP 22 text:  
Pozor  
Silnice ve směru na  
Strašice uzavřena



POZOR  
Na IP 22 text:  
Pozor  
Silnice v obci Tažovice  
+ Hostibice uzavřena



7x

uzavírka komunikace: 06:00 - 20:30 hod.

Stanoveno opatřením  
zn.: 4951/23/DOP/Pa ze dne: 16. 10. 2023

**MĚSTSKÝ ÚŘAD**  
342 01 Sušice  
okres Klatovy