

MĚSTSKÝ ÚŘAD SUŠICE

odbor dopravy a silničního hospodářství

náměstí Svobody 138, 342 01 Sušice I,

tel.č.: 376540111, fax: 376540112

EVIDENČNÍ ČÍSLO: SUS-16776/2023
ČÍSLO JEDNACÍ: 2698/23/DOP/Pa

V Sušici dne 13. června 2023

OZNÁMENÍ VEŘEJNOU VYHLÁŠKOU

opatření obecné povahy stanovení přechodné úpravy provozu na pozemní komunikaci

Městský úřad Sušice, odbor dopravy a silničního hospodářství, jako příslušný správní orgán podle § 124 odst. 6 zákona č. 361/2000 Sb., o provozu na pozemních komunikacích a o změnách některých zákonů, ve znění pozdějších předpisů (zákon o silničním provozu), na základě žádosti podané společností: HENSTAV s.r.o., se sídlem: V Koutě 630, Senec, 330 08 Zruč-Senec, IČ: 290 85 373, *adresa pro doručování*: SAFEROAD Czech Republic s.r.o., se sídlem: Plzeňská 666, 330 21 Líně, IČ: 252 29 761, ze dne 22. května 2023

stanovuje

podle ust. § 77 odst. 1) písm. c) a odst. 5 zákona o silničním provozu, opatřením obecné povahy v souladu ust. § 171 a násl. správního řádu, po předchozím písemném vyjádření Policie České republiky, Krajské ředitelství policie Plzeňského kraje, Dopravní inspektorát Klatovy, ze dne 23. března 2023, pod č.j. KRPP-28087-2/ČJ-2023-030406, následující přechodnou úpravu provozu na pozemní komunikaci – sil. III/1693 v obci Budětice, z důvodu povolení úplné uzavírky provozu za účelem provedení stavebních prací v souvislosti s výstavbou kanalizace v rámci realizace stavby: „*Budětice, novostavba ČOV, kanalizace*“, a vyznačení objízdné trasy: směr od Rabí: po sil. II/169 - III/1696 Dobruška – III/1697, směr od Budětic: sil. III/1697 – sil. II/169

1. **Dotčený úsek:** sil. III/1693 v obci Budětice, sil. II/169, III/1696, III/1697
2. **Stanovené dopravní značení a zařízení pro označení předmětné uzavírky:** viz příloha - schéma rozmístění přechodného dopravního značení,
3. **Doba platnosti:** od 1. července 2023 do 31. července 2023
4. **Podmínky, za kterých lze provést tímto stanovenou přechodnou úpravu provozu na pozemní komunikaci:**
 - stanovené dopravní značky související s označením uzavírky provozu na dotčené pozemní komunikaci budou instalovány bezprostředně před zahájením předmětné uzavírky
 - veškeré dopravní značky a zařízení musí svým provedením odpovídat příslušným ustanovením zákona č. 361/2000 Sb., o provozu na pozemních komunikacích a o změnách některých zákonů, ve znění pozdějších předpisů v návaznosti na vyhlášku č. 294/2015 Sb., kterou se provádějí pravidla provozu na pozemních komunikacích, na související předpisy a na platné ČSN, v souladu s TP-66 (Zásady pro přechodné dopravní značení na pozemních komunikacích) a TP-65 (Zásady pro dopravní značení na pozemních komunikacích)
 - místní úprava provozu na pozemních komunikacích, která nebude v souladu se stanovenou přechodnou úpravou provozu, bude po dobu trvání přechodné úpravy zneplatněna (v souladu s vyhláškou č. 294/2015 Sb.)
 - v případě, že si situace v místě prací z hlediska bezpečnosti a plynulosti provozu vyžádá zastavování vozidel (nepřehlednost úseku v důsledku couvání stavebních mechanismů do uzavřeného úseku, apod.), použije zhotovitel náležitě poučené a předepsaným způsobem vybavené zaměstnance dle § 79 odst. 1 písm. i) zákona č. 361/2000 Sb., o provozu na pozemních komunikacích

- dopravní značky budou provedeny s činnou plochou z retroreflexního materiálu minimálně tř. 2 dle platné ČSN a musí být osazeny ve výšce minimálně 0,60 m nad vozovkou, zábrana pro označení uzavírky Z2 ve výšce horní hrany 1,00 m nad vozovkou na podpěrných sloupcích opatřených červeno-bílými pruhy z retroreflexní fólie min. tř. 1, šířka pruhů 0,10 – 0,20m. Celková délka barevné úpravy min. 0,45m
- podpěrné sloupky budou uchyceny v podkladních deskách
- použité dopravní značky budou po celou dobu udržovány v plně funkčním stavu a v čistotě a budou správně umístěny a připevněny.

O d ů v o d n ě n í

Odbor dopravy a silničního hospodářství Městského úřadu Sušice stanovil na základě návrhu společnosti HENSTAV s.r.o., se sídlem: V Koutě 630, Senec, 330 08 Zruč-Senec, IČ: 290 85 373, *adresa pro doručování: SAFEROAD Czech Republic s.r.o., se sídlem: Plzeňská 666, 330 21 Líně, IČ: 252 29 761*, ze dne 22. května 2023, přechodnou úpravu provozu po písemném vyjádření Policie ČR, DI Klatovy ze dne 23. března 2023, pod č.j. KRPP-28087-2/ČJ-2023-030406, z důvodu úplné uzavírky provozu na sil. III/1693 v obci Budětice a vyznačení objízdné trasy: směr od Rabí: po sil. II/169 - III/1696 Dobruška – III/1697, směr od Budětic: sil. III/1697 – sil. II/169, za účelem provedení stavebních prací v souvislosti s realizací stavby: „*Budětice – novostavba ČOV, kanalizace*“.

V souladu s ust. § 77 odst. 5 zákona o silničním provozu nedoručoval zdejší úřad návrh opatření obecné povahy a nevyzýval dotčené osoby k podávání připomínek či námitek a stanovil přechodnou úpravu provozu podle § 77 odst. 1 písm. c) zákona o silničním provozu jako opatření obecné povahy postupem dle části šesté správního řádu.

P o u č e n í

Podle § 173 odst. 2 zákona č. 500/2004 Sb., správní řád, ve znění pozdějších předpisů (dále jen „*správní řád*“), proti opatření obecné povahy nelze podat opravný prostředek. Podle ust. § 174 odst. 2 *správního řádu* lze soulad opatření obecné povahy s právními předpisy posoudit v přezkumném řízení. Usnesení o zahájení přezkumného řízení lze vydat do 1 roku od účinnosti opatření. Účinky rozhodnutí v přezkumném řízení nastávají ode dne jeho právní moci.

Věra Pavluková
služební číslo 056

Ve smyslu ustanovení § 77 odst. 5 zákona o silničním provozu, opatření obecné povahy nabývá účinnosti pátým dnem po dni vyvěšení veřejné vyhlášky

Toto opatření obecné povahy musí být zveřejněno na úřední desce:

- Městského úřadu Sušice
- Obecního úřadu Budětice
- Městského úřadu Rabí
- Obecního úřad Dobruška

a musí být vyvěšeno na dobu nejméně 15-ti dnů (15. den je dnem oznámení)

Vyvěšeno:

Sejmuto:

Obdrží:

- HENSTAV s.r.o., V Koutě 630, Senec, 330 08 Zruč-Senec, *adresa pro doručování: SAFEROAD Czech Republic s.r.o., Plzeňská 666, 330 21 Líně*

- Správa a údržba silnic Plzeňského kraje, příspěvková organizace, Koterovská 162, 326 00 Plzeň
- Obec Budětice, Budětice 47, 342 01 Sušice 1
- Město Rabí, Rabí 15, 342 01 Sušice 1
- Obec Dobruška, Dobruška 36, 342 01 Sušice 1

Na vědomí:

- Policie ČR, Krajské ředitelství policie Plzeňského kraje, Územní odbor Klatovy, Dopravní inspektorát Klatovy, nábřeží Kpt. Nálepy 412, 339 01 Klatovy
- vlastní k založení do spisu

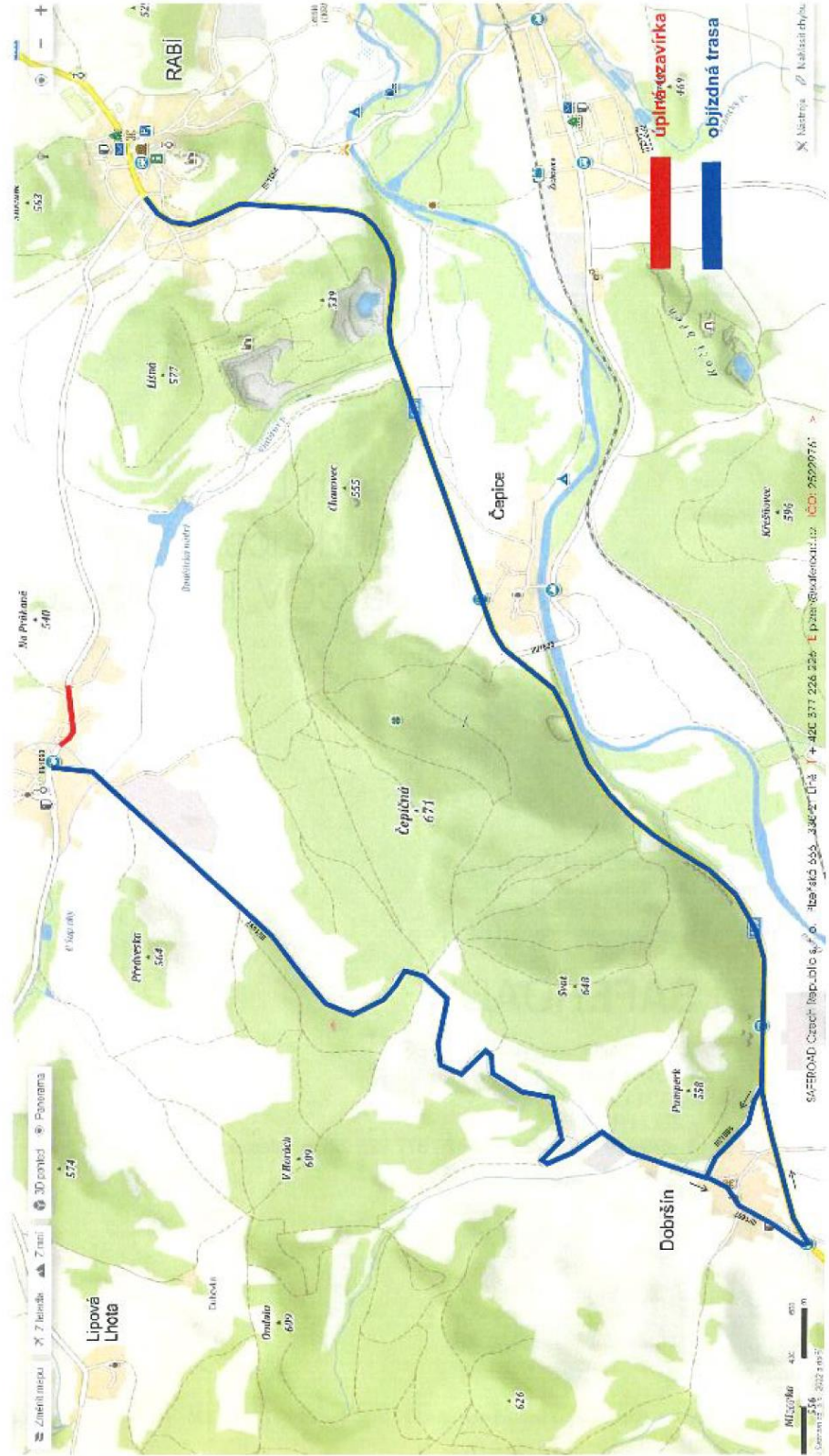
Stanoveno opatřením
zn.: 2698/23/DOP/Pa ze dne: 13. 6. 2023

MĚSTSKÝ ÚŘAD
342 01 Sušice
okres Klatovy

M. Hrdina

SAFEROAD®

Situace - dotčený úsek, výstavba kanalizační sítě, úplná uzavírka

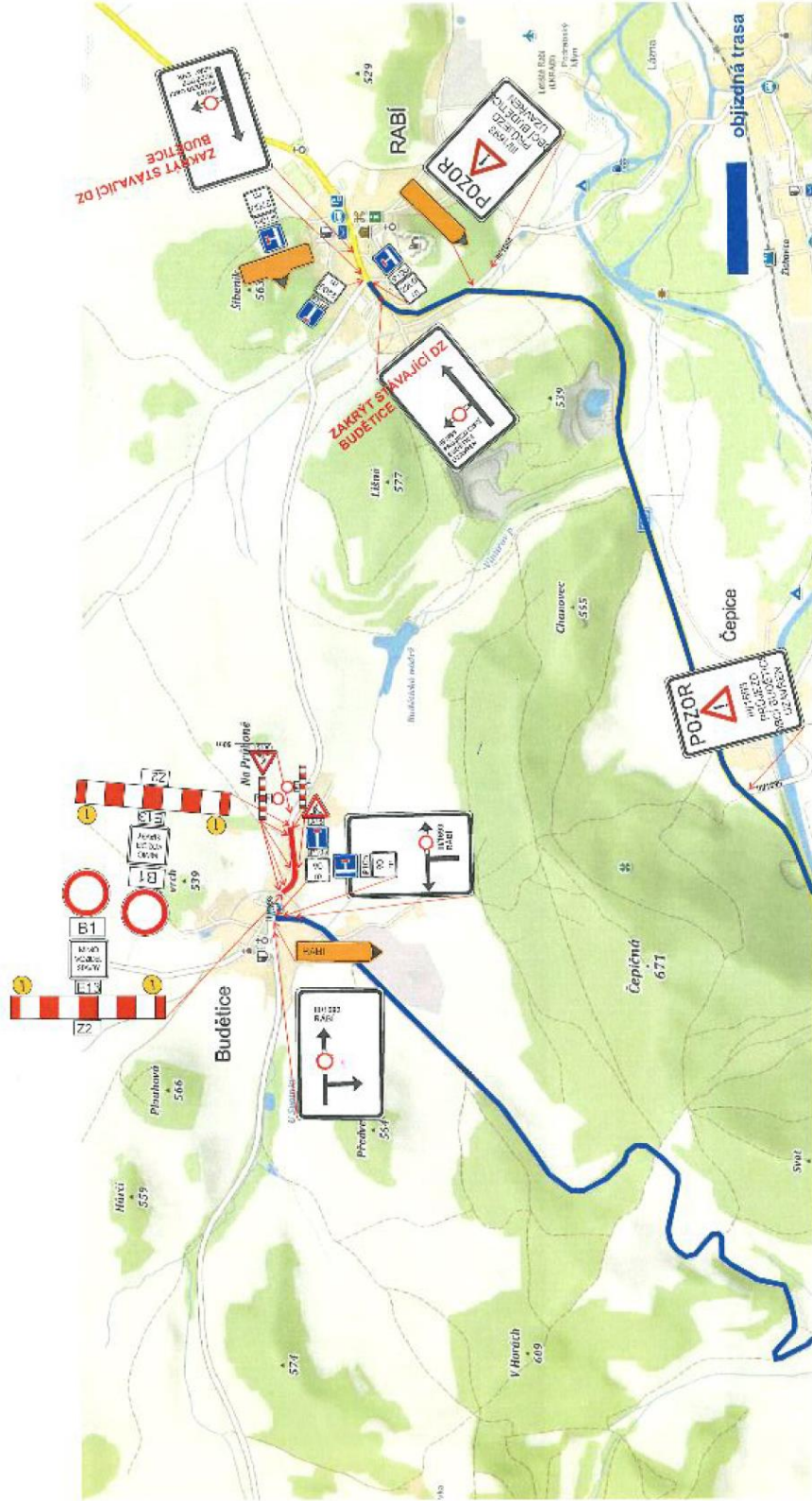


Stanoveno opatřením
zn.: 2698/23/DOP/Pa ze dne: 13. 6. 2023

MĚSTSKÝ ÚŘAD
342 01 Sušice
okres Klatovy

SAFEROAD®

Návrh DIO



Návrh DIO

SAFEROAD®

Stanoveno opatřením

zn.: 2698/23/DOP/Pa ze dne: 13. 6. 2023

MĚSTSKÝ ÚŘAD
342 01 Sušice
okres Klatovy

